

HJBM PLUS



VENTILADOR MURAL CON MARCO CUADRADO PALA VARIABLE Y MOTOR DE ALTA EFICIENCIA

CARACTERÍSTICAS CONSTRUCTIVAS

- Marco soporte en chapa de acero galvanizado recubierto con pintura de poliéster
- Hélice de poliamida reforzada con fibra de vidrio de ángulo variable en paro y en origen.
- Rejilla soporte motor y de protección contra contactos según norma UNE-EN 20-359-74. En cumplimiento a la directiva ROHS 2002/95/EC (Restricción de sustancias peligrosas en equipos eléctricos y electrónicos).
- Motor asíncrono normalizado de jaula de ardilla con protección IP-55 o IP-54 (caja de conexiones IP-65) y aislamiento clase F. Voltajes Standard 230V 50Hz para motores monofásicos, 230/400V 50Hz para motores trifásicos.

APLICACIONES

Diseñados para montaje en pared, son indicados para:

- Renovación de aire en todo tipo de edificios e industrias.
- Temperatura máxima de trabajo en continuo: monofásicos 50°C, trifásicos 60°C.

BAJO DEMANDA

- Hélice aluminio.
- Ventiladores 60Hz

Accesorios



INT



PC2



PCP



RPO



SFC

Información técnica

Motor monofásico / 2 polos

Código	Modelo	R.P.M.	I nominal A 230V	Potencia nominal kW	Caudal máx. m ³ /h	Sonido db(A)**	Peso kg	Esquema de conexiones
268253103	HJBM PLUS 25 M2 0,18kW	2790	1,36	0,18	1.980	53	4,50	1
268303103	HJBM PLUS 30 M2 0,55kW	2800	3,71	0,55	3.920	56	6,50	1
268353103	HJBM PLUS 35 M2 1,1kW	2800	6,71	1,10	5.770	57	7,50	1

Motor monofásico / 4 polos

Código	Modelo	R.P.M.	I nominal A 230V	Potencia nominal kW	Caudal máx. m ³ /h	Sonido db(A)**	Peso kg	Esquema de conexiones
268263103	HJBM PLUS 25 M4 0,06kW	1400	0,58	0,06	1.290	39	4	1
268313103	HJBM PLUS 30 M4 0,08kW	1370	0,9	0,08	2.210	42	5	1
268363103	HJBM PLUS 35 M4 0,12kW	1380	0,93	0,12	2.850	42	6,50	1
268403103	HJBM PLUS 40 M4 0,25kW	1410	1,6	0,25	4.700	48	9	1
268453103	HJBM PLUS 45 M4 0,37kW	1400	2,82	0,37	6.380	49	13	1
268503103	HJBM PLUS 50 M4 0,55kW	1400	3,98	0,55	8.060	50	18	1
268563103	HJBM PLUS 56 M4 0,75kW	1400	5,21	0,75	12.010	55	20	1

Motor monofásico / 6 polos

Código	Modelo	R.P.M.	I nominal A 230V	Potencia nominal kW	Caudal máx. m ³ /h	Sonido db(A)**	Peso kg	Esquema de conexiones
268413103	HJBM PLUS 40 M6 0,04kW	920	0,6	0,04	2.770	36	9	2
268463103	HJBM PLUS 45 M6 0,13kW	920	1,3	0,13	4.720	41	13	2
268513103	HJBM PLUS 50 M6 0,13kW	920	1,3	0,13	6.050	43	18	2
268573103	HJBM PLUS 56 M6 0,21kW	945	2,00	0,21	7.810	45	20	2

Motor trifásico / 2 polos

Código	Modelo	R.P.M.	I nominal A		Potencia nominal kW	Caudal máx. m ³ /h	Sonido db(A)**	Peso kg	Esquema de conexiones
			230V	400V					
268253106	HJBM PLUS 25 T2 0,37kW	2800	1,58	0,91	0,37	1.980	53	4,50	3
268303106	HJBM PLUS 30 T2 0,75kW	2800	2,75	1,58	0,75	4.480	57	6,50	3

Código	Modelo	R.P.M.	I nominal A		Potencia nominal kW	Caudal máx. m ³ /h	Sonido db(A)**	Peso kg	Esquema de conexiones
			230V	400V					
268353106	HJBM PLUS 35 T2 1,1kW	2800	4,05	2,33	1,10	5.770	57	7,50	3

Motor trifásico / 4 polos

Código	Modelo	R.P.M.	I nominal A		Potencia nominal kW	Caudal máx. m ³ /h	Sonido db(A)**	Peso kg	Esquema de conexiones
			230V	400V					
268263106	HJBM PLUS 25 T4 0,12kW	1400	0,8	0,46	0,12	1.290	39	4	3
268313106	HJBM PLUS 30 T4 0,12kW	1400	0,8	0,46	0,12	2.210	42	5	3
268363106	HJBM PLUS 35 T4 0,25kW	1400	1,38	0,79	0,25	2.850	42	6,50	3
268403106	HJBM PLUS 40 T4 0,25kW	1400	1,38	0,79	0,25	4.700	48	9	3
268453106	HJBM PLUS 45 T4 0,55kW	1440	2,57	1,49	0,55	7.270	50	13	3
268503106	HJBM PLUS 50 T4 0,55kW	1440	2,57	1,49	0,55	9.330	52	18	3
268563106	HJBM PLUS 56 T4 0,75kW	1410	2,83	1,63	0,75	12.010	55	20	3

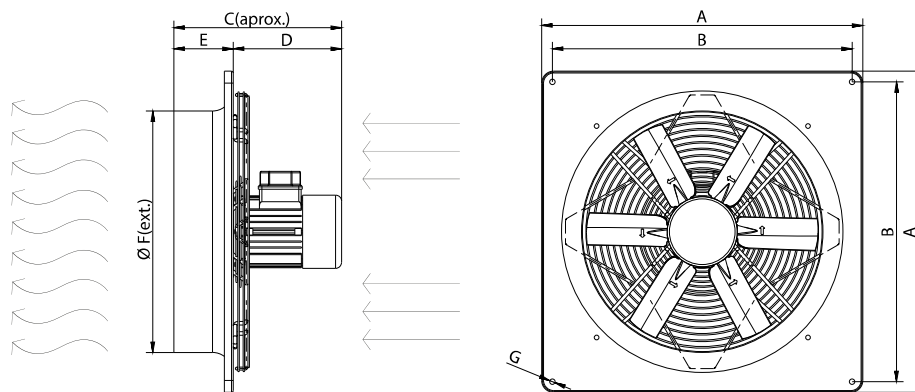
Motor trifásico / 6 polos

Código	Modelo	R.P.M.	I nominal A		Potencia nominal kW	Caudal máx. m ³ /h	Sonido db(A)**	Peso kg	Esquema de conexiones
			230V	400V					
268413106	HJBM PLUS 40 T6 0,12kW	850	1,08	0,62	0,12	2.770	36	9	3
268463106	HJBM PLUS 45 T6 0,13kW	920	0,69	0,40	0,13	4.720	41	13	3
268513106	HJBM PLUS 50 T6 0,13kW	920	0,69	0,40	0,13	6.050	43	18	3
268573106	HJBM PLUS 56 T6 0,21kW	945	1,02	0,59	0,21	7.810	45	20	3

Notas:

** Nivel de presión sonora total en el punto de caudal máximo medido en dB(A) en la aspiración, medido en campo libre a una distancia de 6m de la fuente

Dimensiones

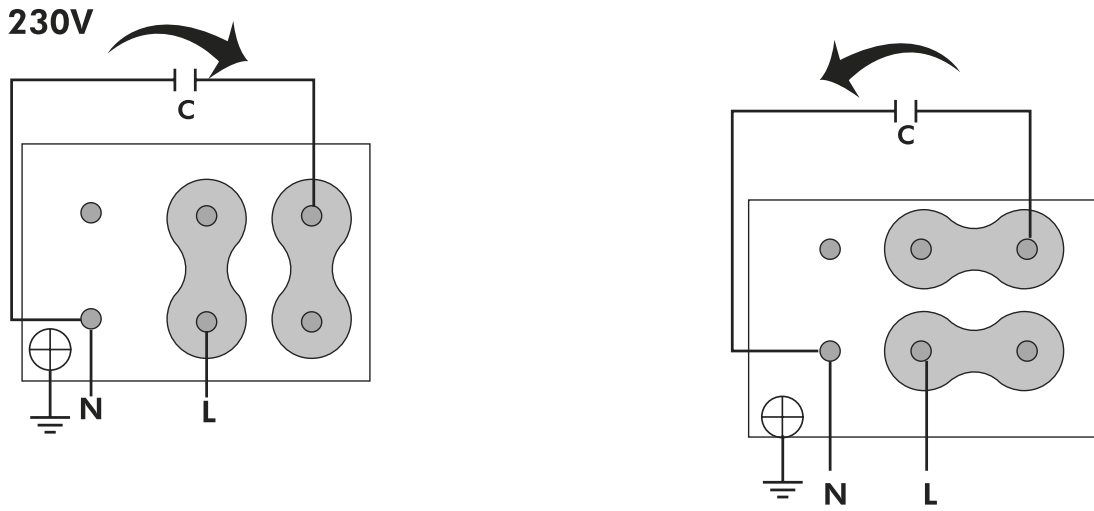


Modelo	A	B	C	D	E	ØF	ØG
HJBM PLUS 25 M2 0,18kW	370	320	270,8	192,8	78	253	7
HJBM PLUS 25 M4 0,06kW	370	320	251,5	173,5	78	253	7
HJBM PLUS 25 T2 0,37kW	370	320	298,5	220,5	78	253	7
HJBM PLUS 25 T4 0,12kW	370	320	270,8	192,8	78	253	7
HJBM PLUS 30 M2 0,55kW	404	337	298,5	220,5	82	308	9
HJBM PLUS 30 M4 0,08kW	404	337	255,5	173,5	82	308	9
HJBM PLUS 30 T2 0,75kW	404	337	318,5	236,5	82	308	9
HJBM PLUS 30 T4 0,12kW	404	337	274,5	192,8	82	308	9
HJBM PLUS 35 M2 1,1kW	460	392	313,5	227,5	86	366	9
HJBM PLUS 35 M4 0,12kW	460	392	269,8	183,8	86	366	9
HJBM PLUS 35 T2 1,1kW	460	392	313,5	227,5	86	366	9
HJBM PLUS 35 T4 0,25kW	460	392	297,5	211,5	86	366	9
HJBM PLUS 40 M4 0,25kW	540	504	312	212	100	406	11
HJBM PLUS 40 M6 0,04kW	540	504	261,3	161,3	100	406	11
HJBM PLUS 40 T4 0,25kW	540	504	312	212	100	406	11
HJBM PLUS 40 T6 0,12kW	540	504	284,3	184,3	100	406	11
HJBM PLUS 45 M4 0,37kW	576	521,5	310	210	100	455	11
HJBM PLUS 45 M6 0,13kW	576	521,5	280	180	100	455	11
HJBM PLUS 45 T4 0,55kW	576	521,5	326	226	100	455	11

Modelo	A	B	C	D	E	ØF	ØG
HJBM PLUS 45 T6 0,13kW	576	521,5	280	180	100	455	11
HJBM PLUS 50 M4 0,55kW	655	599,4	339,5	219,5	120	508	11
HJBM PLUS 50 M6 0,13kW	655	599,4	293,5	173,5	120	508	11
HJBM PLUS 50 T4 0,55kW	655	599,4	339,5	219,5	120	508	11
HJBM PLUS 50 T6 0,13kW	655	599,4	293,5	173,5	120	508	11
HJBM PLUS 56 M4 0,75kW	725	650	339,5	219,5	120	560	11
HJBM PLUS 56 M6 0,21kW	725	650	293,5	173,5	120	563	11
HJBM PLUS 56 T4 0,75kW	725	650	339,5	219,5	120	560	11
HJBM PLUS 56 T6 0,21kW	725	650	293,5	173,5	120	560	11

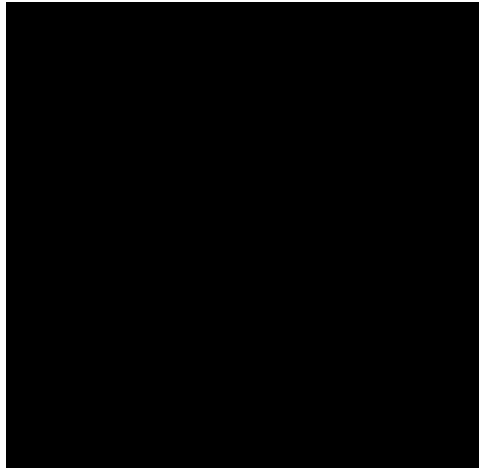
Esquema eléctrico

Esquema eléctrico Nº 1



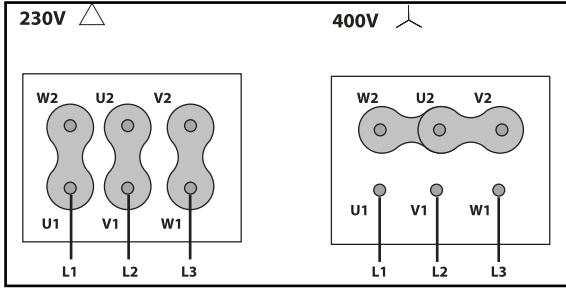
Esquema eléctrico Nº 2

1 IN-LE PHA E MOTOR
MOTOR MONOFÁSICO

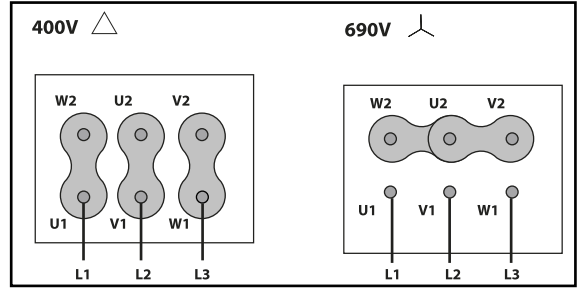


Esquema eléctrico Nº 3

230/400V



400/690V



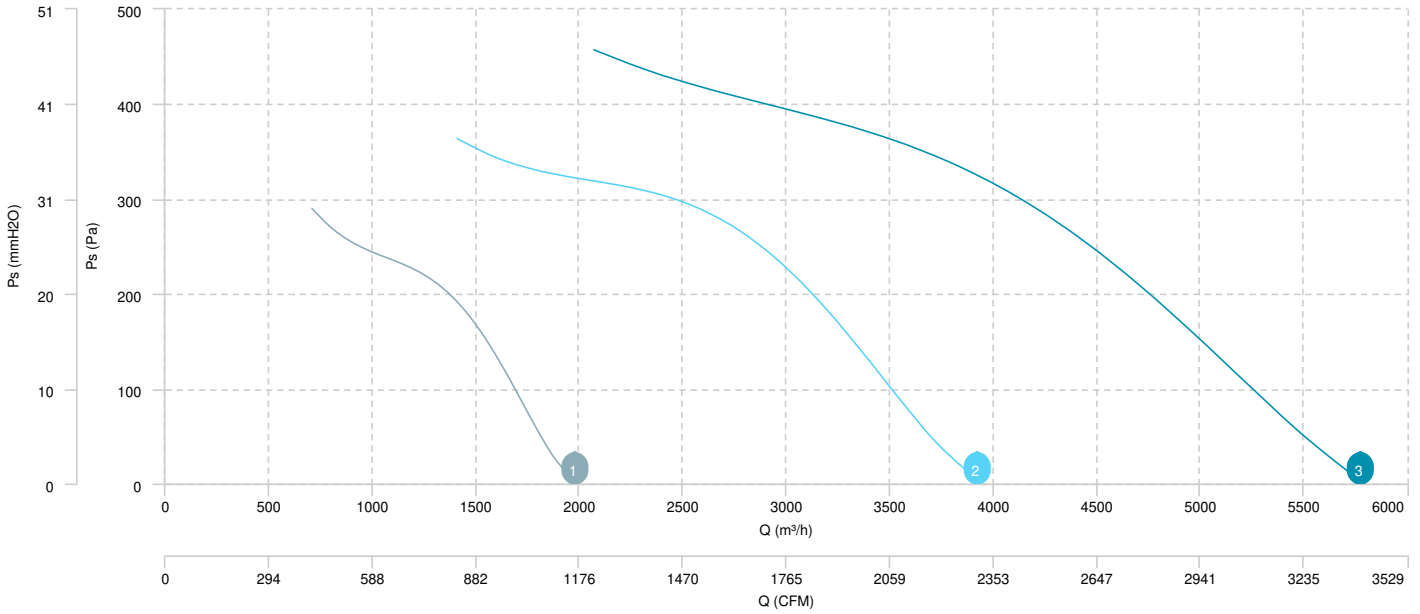
CURVA CARACTERÍSTICA

1 HJBM PLUS 25 M2 0,18kW

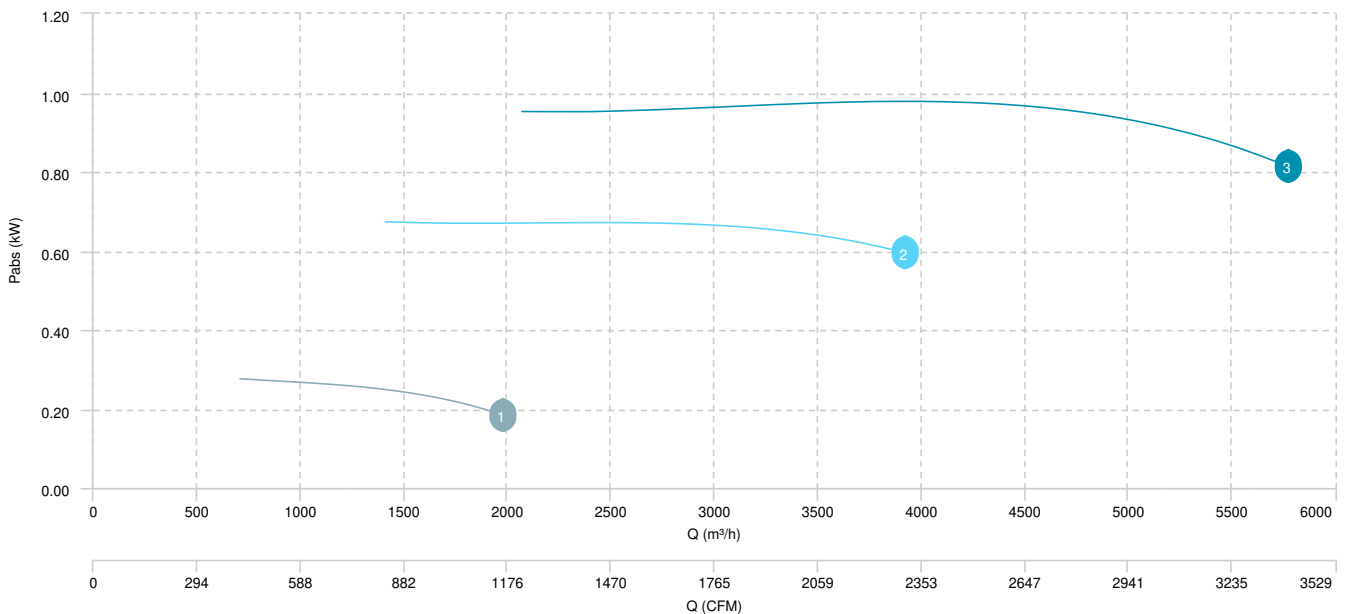
2 HJBM PLUS 30 M2 0,55kW

3 HJBM PLUS 35 M2 1,1kW

CAUDAL-PRESIÓN

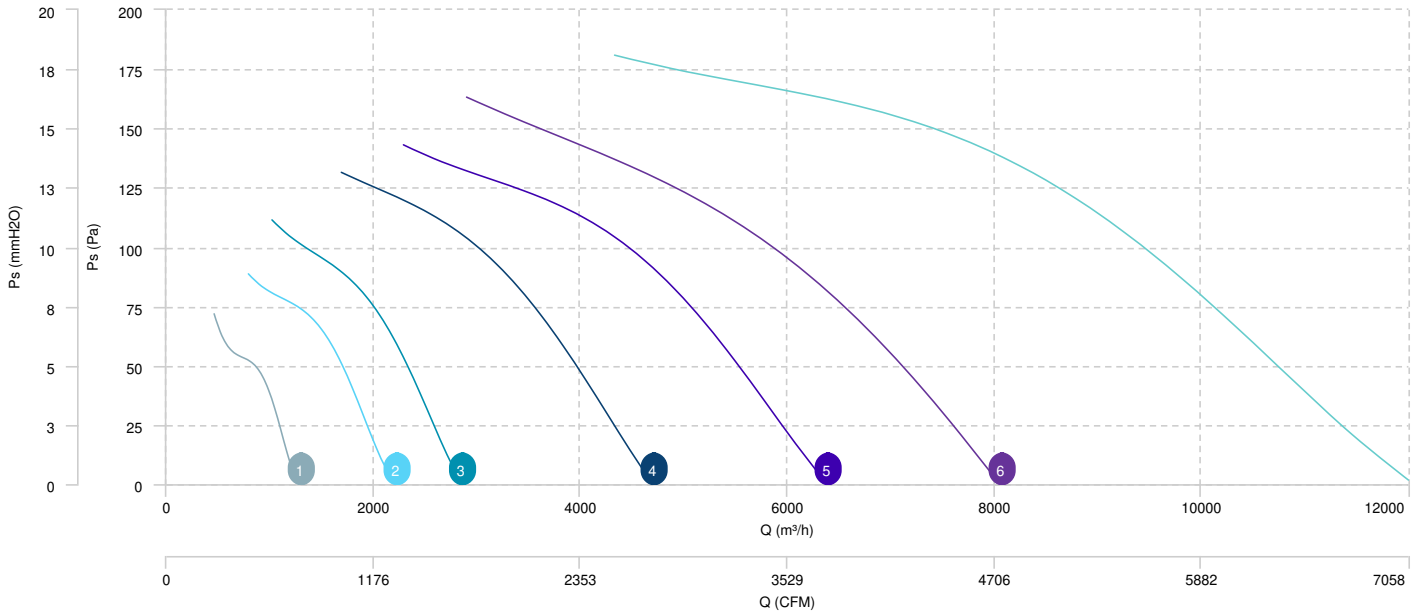


CAUDAL-POTENCIA ABSORBIDA

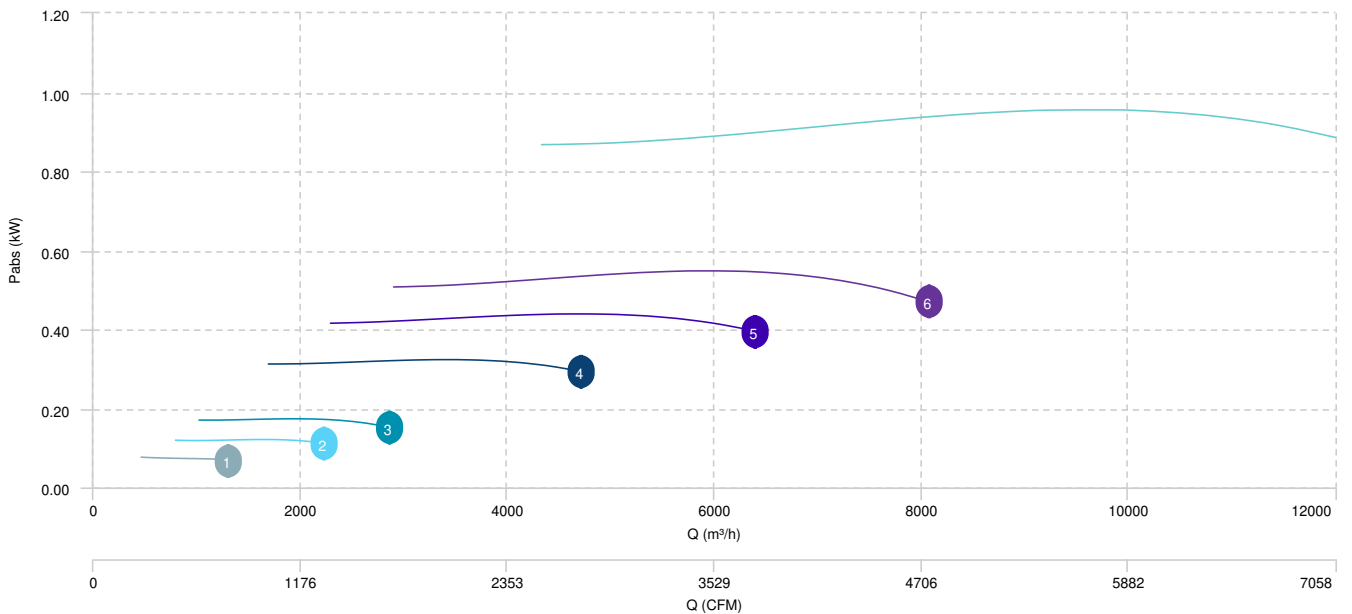


- | | | | | | | | |
|---|------------------------|---|------------------------|---|------------------------|---|------------------------|
| 1 | HJBM PLUS 25 M4 0,06kW | 2 | HJBM PLUS 30 M4 0,08kW | 3 | HJBM PLUS 35 M4 0,12kW | 4 | HJBM PLUS 40 M4 0,25kW |
| 5 | HJBM PLUS 45 M4 0,37kW | 6 | HJBM PLUS 50 M4 0,55kW | 7 | HJBM PLUS 56 M4 0,75kW | | |

CAUDAL-PRESIÓN



CAUDAL-POTENCIA ABSORBIDA



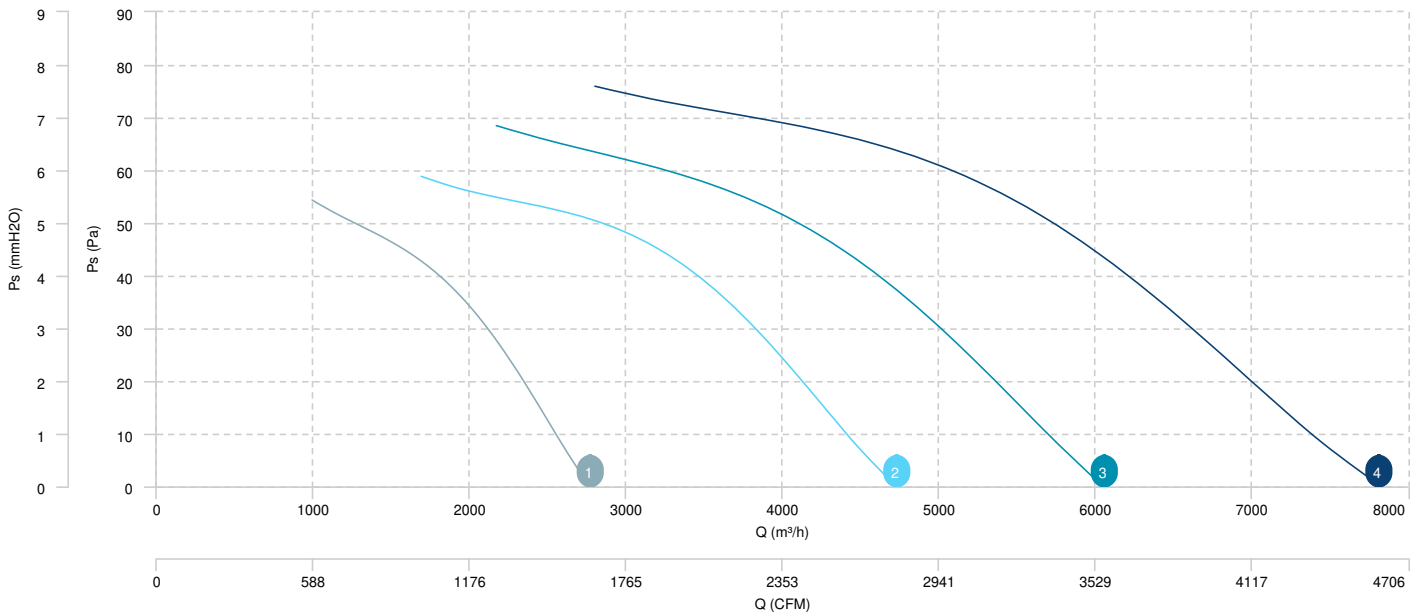
1 HJBM PLUS 40 M6 0,04kW

2 HJBM PLUS 45 M6 0,13kW

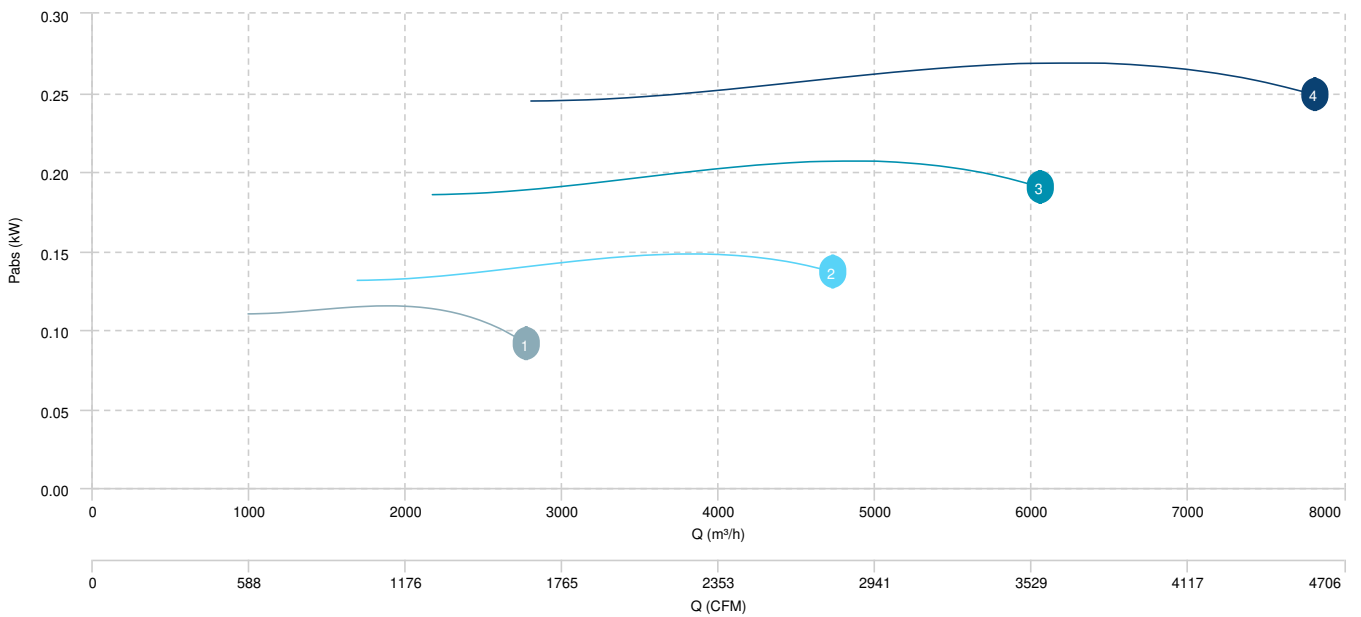
3 HJBM PLUS 50 M6 0,13kW

4 HJBM PLUS 56 M6 0,21kW

CAUDAL-PRESIÓN



CAUDAL-POTENCIA ABSORBIDA

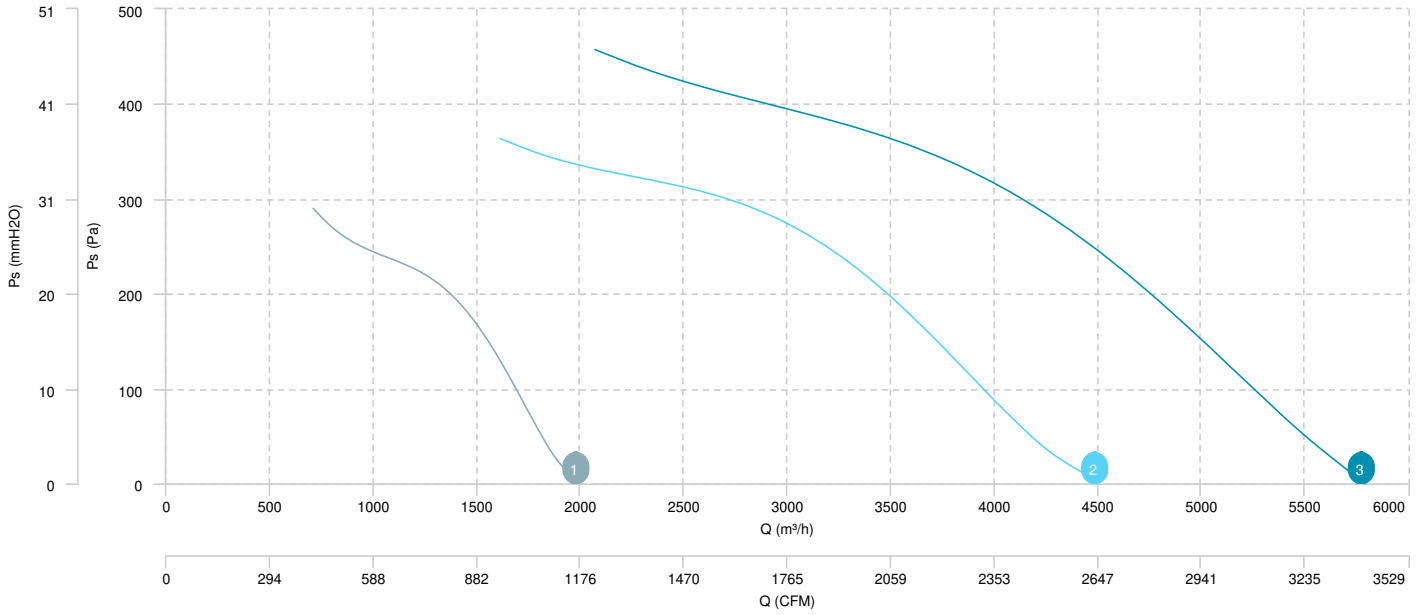


1 HJBM PLUS 25 T2 0,37kW

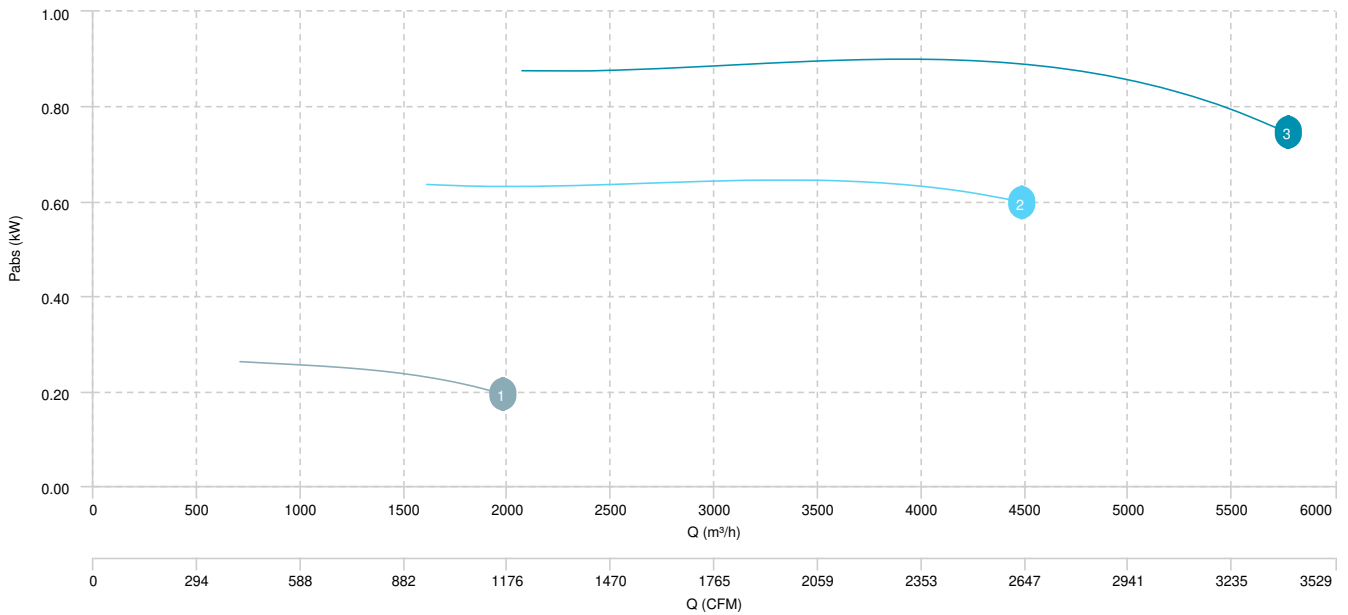
2 HJBM PLUS 30 T2 0,75kW

3 HJBM PLUS 35 T2 1,1kW

CAUDAL-PRESIÓN

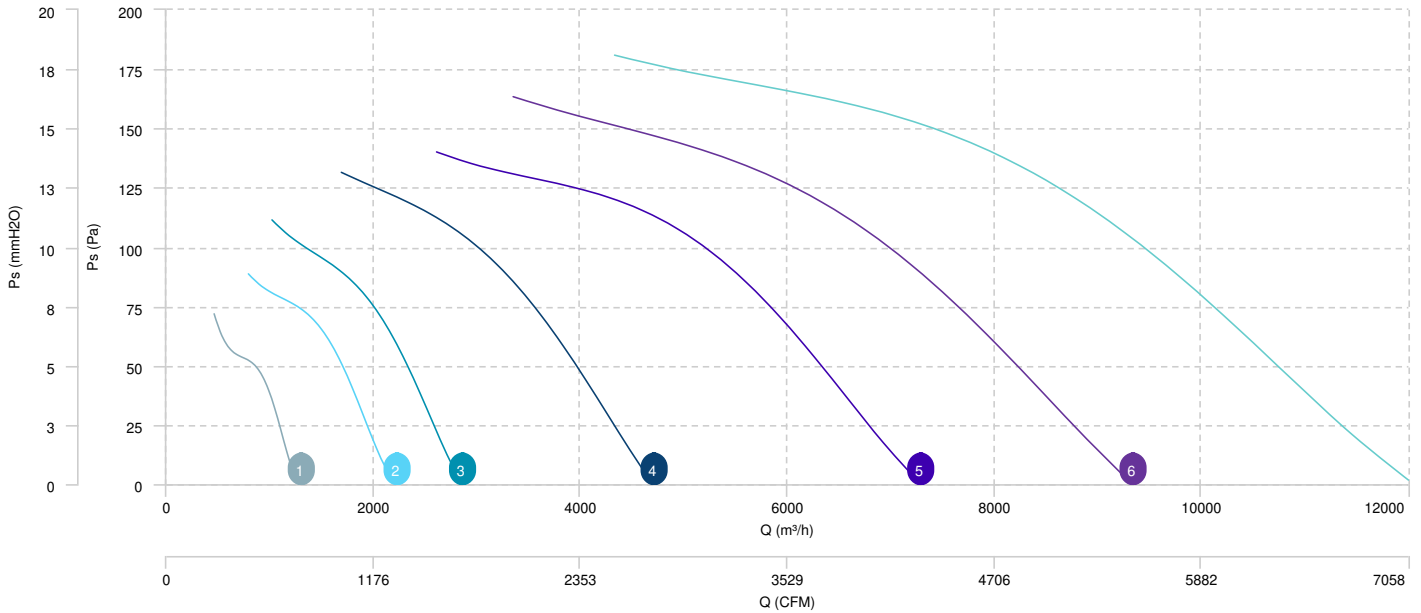


CAUDAL-POTENCIA ABSORBIDA

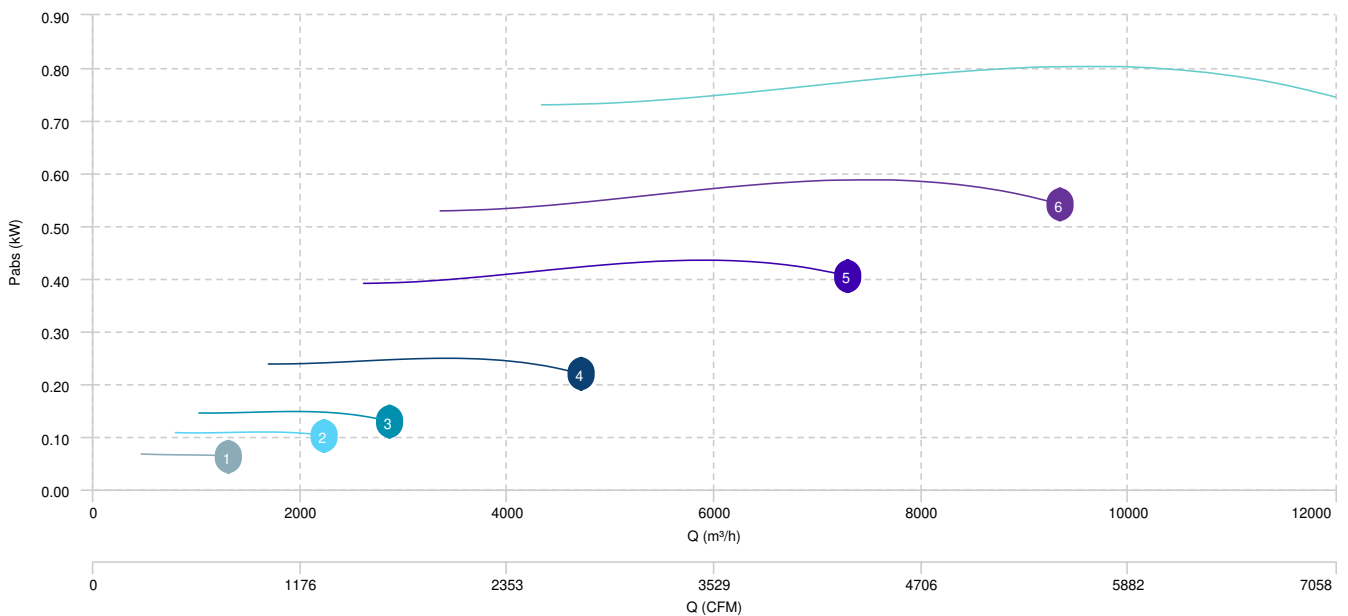


- | | | | | | | | |
|---|------------------------|---|------------------------|---|------------------------|---|------------------------|
| 1 | HJBM PLUS 25 T4 0,12kW | 2 | HJBM PLUS 30 T4 0,12kW | 3 | HJBM PLUS 35 T4 0,25kW | 4 | HJBM PLUS 40 T4 0,25kW |
| 5 | HJBM PLUS 45 T4 0,55kW | 6 | HJBM PLUS 50 T4 0,55kW | 7 | HJBM PLUS 56 T4 0,75kW | | |

CAUDAL-PRESIÓN



CAUDAL-POTENCIA ABSORBIDA



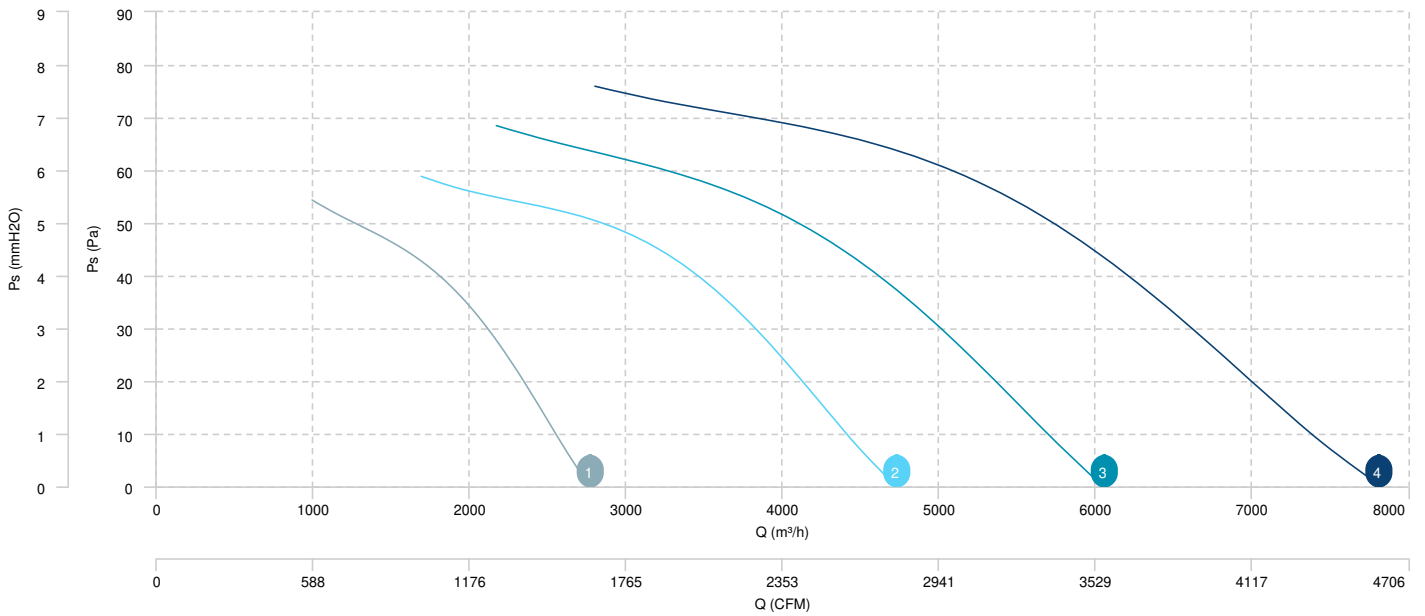
1 HJBM PLUS 40 T6 0,12kW

2 HJBM PLUS 45 T6 0,13kW

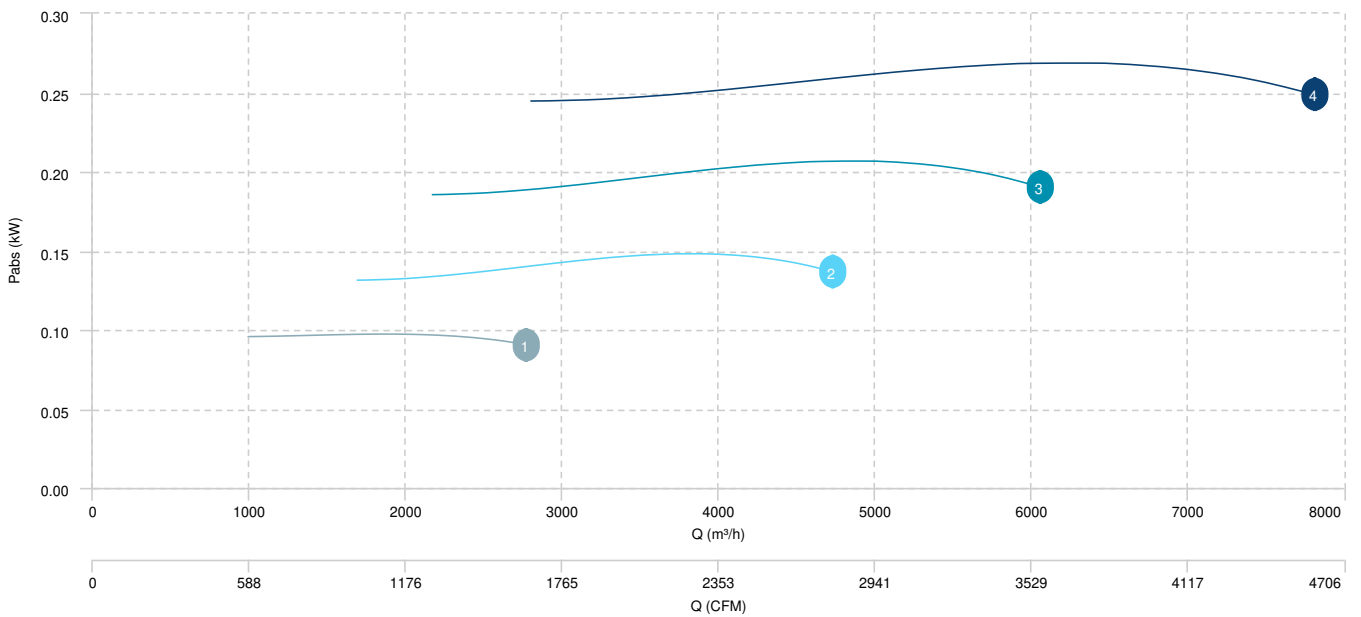
3 HJBM PLUS 50 T6 0,13kW

4 HJBM PLUS 56 T6 0,21kW

CAUDAL-PRESIÓN



CAUDAL-POTENCIA ABSORBIDA



Datos de sonido

sonido / 2 polos

Potencia sonora Lw dB (A)										
Modelo		63 Hz	125 Hz	250 Hz	500 Hz	1000 Hz	2000 Hz	4000 Hz	8000 Hz	Total
HJBM PLUS 25 M2 0,18kW ()	Aspiración	49	58	65	69	72	72	73	66	79
HJBM PLUS 25 T2 0,37kW ()	Aspiración	49	58	65	69	72	72	73	66	79
HJBM PLUS 30 M2 0,55kW ()	Aspiración	51	60	65	73	73	76	77	71	82
HJBM PLUS 30 T2 0,75kW ()	Aspiración	53	62	68	74	75	76	77	71	83
HJBM PLUS 35 M2 1,1kW ()	Aspiración	55	63	70	73	76	76	78	73	83
HJBM PLUS 35 T2 1,1kW ()	Aspiración	55	63	70	73	76	76	78	73	83

sonido / 4 polos

Potencia sonora Lw dB (A)										
Modelo		63 Hz	125 Hz	250 Hz	500 Hz	1000 Hz	2000 Hz	4000 Hz	8000 Hz	Total
HJBM PLUS 25 M4 0,06kW ()	Aspiración	34	44	52	55	58	58	59	53	65
HJBM PLUS 25 T4 0,12kW ()	Aspiración	34	44	52	55	58	58	59	53	65
HJBM PLUS 30 M4 0,08kW ()	Aspiración	38	47	52	58	60	61	62	56	68
HJBM PLUS 30 T4 0,12kW ()	Aspiración	38	47	52	58	60	61	62	56	68
HJBM PLUS 35 M4 0,12kW ()	Aspiración	40	48	54	58	60	61	62	57	68
HJBM PLUS 35 T4 0,25kW ()	Aspiración	40	48	54	58	60	61	62	57	68
HJBM PLUS 40 M4 0,25kW ()	Aspiración	48	55	60	64	67	68	68	62	74
HJBM PLUS 40 T4 0,25kW ()	Aspiración	48	55	60	64	67	68	68	62	74
HJBM PLUS 45 M4 0,37kW ()	Aspiración	48	55	61	65	68	68	69	62	75
HJBM PLUS 45 T4 0,55kW ()	Aspiración	50	57	63	67	69	70	70	64	76
HJBM PLUS 50 M4 0,55kW ()	Aspiración	50	57	63	66	70	69	70	63	76
HJBM PLUS 50 T4 0,55kW ()	Aspiración	51	59	64	68	71	72	72	65	78
HJBM PLUS 56 M4 0,75kW ()	Aspiración	55	62	68	71	74	75	74	68	81
HJBM PLUS 56 T4 0,75kW ()	Aspiración	55	62	68	71	74	75	74	68	81

sonido / 6 polos

Potencia sonora Lw dB (A)										
Modelo		63 Hz	125 Hz	250 Hz	500 Hz	1000 Hz	2000 Hz	4000 Hz	8000 Hz	Total
HJBM PLUS 40 M6 0,04kW ()	Aspiración	35	42	48	51	54	56	57	50	62
HJBM PLUS 40 T6 0,12kW ()	Aspiración	35	42	48	51	54	56	57	50	62
HJBM PLUS 45 M6 0,13kW ()	Aspiración	41	48	53	57	60	61	61	54	67
HJBM PLUS 45 T6 0,13kW ()	Aspiración	41	48	53	57	60	61	61	54	67

Potencia sonora Lw dB (A)

Modelo		63 Hz	125 Hz	250 Hz	500 Hz	1000 Hz	2000 Hz	4000 Hz	8000 Hz	Total
HJBM PLUS 50 M6 0,13kW ()	Aspiración	42	49	55	59	62	62	62	56	69
HJBM PLUS 50 T6 0,13kW ()	Aspiración	42	49	55	59	62	62	62	56	69
HJBM PLUS 56 M6 0,21kW ()	Aspiración	46	53	58	62	65	65	65	58	71
HJBM PLUS 56 T6 0,21kW ()	Aspiración	46	53	58	62	65	65	65	58	71

Información ERP

ERP	
Tipo de ventilador	Ventilador axial
Categoría de instalación	A
Categoría de Eficiencia	Estático
El ventilador se tiene que instalar con VF	No

ERP / 2 polos

Modelo	Potencia motor (kW)	Punto de eficiencia máxima						
		Eficiencia Máx. (%)	Grado de Eficiencia (N) (N)	Caudal (m³/h)	Ps (Pa)	Pabs (kW)	Velocidad (rpm)	Ratio específico
HJBM PLUS 25 M2 0,18kW ()	0,18	30,15	40,23	1.313,62	210,73	0,26	2790	1,00
HJBM PLUS 25 T2 0,37kW ()	0,37	30,60	40,77	1.296,40	213,51	0,25	2800	1,00
HJBM PLUS 30 T2 0,75kW ()	0,75	35,13	42,69	2.729,90	298,56	0,64	2800	1,00
HJBM PLUS 35 M2 1,1kW ()	1,1	36,35	42,74	3.619,89	354,08	0,98	2800	1,00
HJBM PLUS 35 T2 1,1kW ()	1,1	39,53	46,15	3.620,53	354,02	0,90	2800	1,00

ERP / 4 polos

Modelo	Potencia motor (kW)	Punto de eficiencia máxima						
		Eficiencia Máx. (%)	Grado de Eficiencia (N) (N)	Caudal (m³/h)	Ps (Pa)	Pabs (kW)	Velocidad (rpm)	Ratio específico
HJBM PLUS 35 T4 0,25kW ()	0,25	28,74	40,31	1.779,99	86,18	0,15	1400	1,00
HJBM PLUS 40 T4 0,25kW ()	0,25	33,91	44,08	2.837,68	105,92	0,25	1400	1,00
HJBM PLUS 45 T4 0,55kW ()	0,55	34,88	43,60	4.489,92	117,50	0,42	1440	1,00
HJBM PLUS 50 M4 0,55kW ()	0,55	32,53	40,56	4.970,49	123,91	0,54	1400	1,00
HJBM PLUS 50 T4 0,55kW ()	0,55	37,10	45	5.613,26	134,14	0,56	1440	1,00
HJBM PLUS 56 M4 0,75kW ()	0,75	33,98	40,54	7.280,89	152,04	0,92	1400	1,00
HJBM PLUS 56 T4 0,75kW ()	0,75	39,66	46,69	7.284,53	151,99	0,77	1410	1,00

ERP / 6 polos

Modelo	Potencia motor (kW)	Punto de eficiencia máxima						
		Eficiencia Máx. (%)	Grado de Eficiencia (N) (N)	Caudal (m³/h)	Ps (Pa)	Pabs (kW)	Velocidad (rpm)	Ratio específico
HJBM PLUS 45 M6 0,13kW ()	0,13	28,57	40,26	2.887,40	49,55	0,14	920	1,00

Modelo	Potencia motor (kW)	Punto de eficiencia máxima						
		Eficiencia Máx. (%)	Grado de Eficiencia (N) (N)	Caudal (m ³ /h)	Ps (Pa)	Pabs (kW)	Velocidad (rpm)	Ratio específico
HJBM PLUS 45 T6 0,13kW ()	0,13	28,54	40,23	2.887,40	49,55	0,14	920	1,00
HJBM PLUS 50 M6 0,13kW ()	0,13	29,27	40,04	3.636,18	56,31	0,20	920	1,00
HJBM PLUS 50 T6 0,13kW ()	0,13	29,27	40,04	3.636,18	56,31	0,20	920	1,00
HJBM PLUS 56 M6 0,21kW ()	0,19	32,85	42,89	4.716,01	63,89	0,26	945	1,00
HJBM PLUS 56 T6 0,21kW ()	0,2	32,85	42,89	4.716,01	63,89	0,26	945	1,00