

Baghouse Filter PULCO AIR **HTV**

High Temperature



Filtro a maniche PULCO AIR HTV

Filtre á manches PULCO AIR HTV

Filtro de mangas PULCO AIR HTV

Filtro de mangas PULCO AIR HTV

Schlauchfilter PULCO AIR HTV





BAGHOUSE FILTER PULCO AIR HTV

The Pulco Air HTV baghouse filter is a dry filtration system used to purify the air of suspended solid particles. Its installation allows treatment of a vast range of pollutants and guarantees the quality of the air in the production environment and protection for workers.

Benefits

The baghouse filter is composed and configured on the base of type of use and the specific requirements of the client. The Pulse Jet Cleaning System is managed by a PLC with a sensor, that reads the pressure drop of the filtering elements, encouraging minor compressed air consumption and greater duration of the bags.

The pre-chamber recovers the biggest powder particles, safeguarding the baghouses from excess loads of pollutants and guaranteeing longer duration. The hopper includes a rotary valve for continuous unloading.

HTV baghouse filter is composed with an high terminal insulation level (with rock wool and aluminium covering panels). It is painted for high temperatures and build to resist up to 250°C. It is included a fire-safe protection system (with temperature probe).

Standard equipment

- filtration chamber
- pre-chamber
- inspection door/s
- pulse jet cleaning system managed by the differential pressure gauge
- fire-safe protection system

Optionals available

- extraction of the bags from above
- control panel
- ladder and walkway
- ladder and railings
- tank cover
- control panel cover
- pressure regulator



FILTRO A MANICHE PULCO AIR HTV

Il filtro a maniche Pulco Air HTV è un sistema di filtrazione a secco utilizzato per depurare l'aria dalle particelle solide in sospensione. La sua installazione garantisce la qualità dell'aria dell'ambiente di produzione e la protezione di chi vi lavora.

L'ingresso del filtro è costituito da una camera di preabbattimento che recupera le polveri più grossolane, mentre lo scarico delle polveri filtrate avviene attraverso la valvola stellare.

È adatto per l'aspirazione di polveri derivanti da processi di combustione con caldaie a biomassa.

Punti di forza

Il filtro a maniche è costruito e configurato in base al tipo di impiego e in base alle esigenze specifiche del cliente.

La pulizia degli elementi filtranti è gestita mediante la lettura della perdita di carico, favorendo un consumo di aria compressa e una maggiore durata delle maniche.

La tramoggia è provvista di valvola stellare per lo scarico in continuo.

Il filtro è isolato termicamente con lana di roccia e tamponamenti di alluminio, in modo da evitare un eccessivo scambio termico con l'esterno. La verniciatura per alte temperature e componenti idonei ne consentono l'utilizzo fino a 250°C. Il filtro è predisposto con tubazione antincendio, ugelli spruzzatori e sonda di temperatura.

Dotazione di serie

- camera di preabbattimento
- camera di filtrazione
- sistema pneumatico di pulizia delle maniche comandato da pressostato differenziale
- gambe di sostegno
- coibentazione con lana di roccia
- verniciatura e componenti per alte temperature
- predisposizione sistema antincendio con tubi, ugelli e sonda di temperatura
- valvola stellare per lo scarico in continuo

Optional disponibili

- estrazione maniche dall'alto
- scala e parapetti per accesso a estrazione
- cavo scaldante per il mantenimento delle temperature interne al filtro
- quadro elettrico
- copri serbatoio
- copri centralina
- regolatore di pressione



FILTRE À MANCHES PULCO AIR HTV

Le filtre à manches Pulco Air HTV est un système de filtration à sec utilisé en présence de poussières contenue dans l'atmosphère potentiellement explosives pour séparer l'air des particules solides en suspension. L'installation d'un filtre à manches permet de traiter un large éventail de polluants et garantit une bonne qualité de l'air dans l'environnement de travail et protège les opérateurs. L'entrée de l'air se fait dans une préchambre afin de récupérer les poussières de granulométrie plus importante et le déchargement des poussières filtrées se fait au moyen d'une écluse rotative. Ce filtre est adapté pour l'aspiration des poussières de combustion générées par les chaudières biomasse.

Points forts

Le filtre à manches est configuré et fabriqué en fonction du type d'utilisation et des exigences spécifiques du client. Le décolmatage des éléments filtrants se fait par lecture de la perte de charge, favorisant ainsi une faible consommation d'air comprimé et une plus grande durée de vie des manches filtrantes. La trémie est équipée d'une écluse rotative pour le déchargement en continu des poussières traitées. Le filtre est isolé thermiquement avec de la laine de roche et des plaques d'aluminium afin d'éviter un échange thermique avec l'extérieur trop important. La peinture et les composants permettent une utilisation du filtre avec des températures allant jusqu'à 250°C. Le filtre est équipé d'un système anti incendie composé de rampes d'aspersion, de buses et d'une sonde de température.

Equipements de série

- préchambre
- corps filtrant
- système de décolmatage pneumatique des manches commandé par un pressostat différentiel
- pieds de support
- calorifugeage avec laine de roche
- peinture et composants pour hautes T
- prédisposition système anti incendie avec rampes d'aspersion, buses et sonde de température
- écluse rotative pour le déchargement en continu des poussières

Options disponibles

- extraction des éléments filtrants par le toit
- échelle à crinoline et garde-corps
- système de traçage pour le maintien de la température à l'intérieur du filtre
- armoire électrique
- couverture de protection bonbonne air comprimé
- couverture de protection séquenceur
- régulateur de pression



FILTRO DE MANGAS PULCO AIR HTV

El filtro de mangas Pulco Air HTV es un sistema de filtración en seco que sirve para depurar el aire de las partículas sólidas en suspensión. Su instalación garantiza la calidad del aire del ambiente de producción y la protección de quienes trabajan en él. La entrada del filtro consta de una cámara de reducción de polvo que recoge las partículas más gruesas, mientras las partículas de polvo filtradas se vacían a través de la válvula de estrella. Es ideal para aspirar las partículas de polvo resultantes de combustión con calderas de biomasa.

Puntos fuertes

El filtro de mangas está construido y configurado en función del tipo de uso y de las necesidades específicas del cliente. La limpieza de los elementos filtrantes se gestiona mediante la lectura de la pérdida de carga, favoreciendo un menor consumo de aire comprimido y una mayor duración de las mangas. La tolva está equipada con una válvula de estrella para la descarga continua de polvo. El filtro está aislado térmicamente con lana de roca y paredes de aluminio, para evitar un intercambio térmico excesivo con el exterior. La aplicación de pintura resistente a altas temperaturas y de componentes idóneos permite soportar hasta 250° C. El filtro va dotado de tubería contra incendios, boquillas y sonda de temperatura.

Dotación de serie

- cámara de reducción de polvo
- cámara de filtración
- sistema neumático de limpieza de las mangas controlado por presostato diferencial
- patas de apoyo
- aislamiento con lana de roca
- pintura y componentes resistentes a altas T
- preinstalación de sistema contra incendios con tubos, boquillas y sonda de temperatura
- válvula de estrella para descarga continua

Elementos opcionales disponibles

- extracción de mangas por la parte superior
- escalera y barandillas de seguridad para acceso a extracción
- cable calefactor para mantenimiento de la temperatura dentro del filtro
- cuadro eléctrico
- cubredepósito
- cubrecentralita
- regulador de presión



FILTRO DE MANGAS PULCO AIR HTV

O filtro de mangas Pulco Air HT é um sistema de filtragem a seco utilizado para limpar o ar das partículas sólidas em suspensão. A sua instalação garante a qualidade do ar do ambiente de produção e a proteção dos trabalhadores. A entrada do filtro é constituída por uma câmara de pré-abate que recupera o pó mais grosso, quando a descarga do pó filtrado ocorre ao longo da válvula rotativa. É adequado para a aspiração de pó proveniente de processos de combustão com caldeiras de biomassa.

Pontos fortes

O filtro de mangas é construído e configurado com base no tipo de uso e nas exigências específicas do cliente. A limpeza dos elementos de filtragem é controlada através da leitura da queda de pressão, o que favorece um menor consumo de ar comprimido e uma vida útil das mangas mais longa. A tremonha vem com uma válvula rotativa para uma drenagem contínua. O filtro é isolado termicamente com lâ de rocha e enchimento de alumínio de modo a evitar uma troca de calor excessiva com o exterior. O revestimento para altas temperaturas e os componentes adequados permitem que seja usado até 250° C. O filtro vem preparado com tubulação de proteção contra incêndio, bicos de pulverização e uma sonda de temperatura.

Equipamento de origem

- câmara de pré-abate
- câmara de filtragem
- sistema pneumático de limpeza das mangas controlado por interruptor de pressão diferencial
- pernas de suporte
- caixa para recolha de cinzas
- isolado com lâ de rocha
- pintura e componentes para altas T
- sistema de extinção de incêndios incluído com mangueiras, bicos e sonda de temperatura
- válvula rotativa para uma drenagem contínua

Equipamentos opcionais disponíveis

- extração das mangas da parte superior
- escadas e corrimões de acesso à extração
- cabo para manutenção das temperaturas internas com filtro
- quadro elétrico
- tampa para reservatório
- tampa para unidade de controlo
- regulador de pressão



SCHLAUCHFILTER PULCO AIR HTV

Der Schlauchfilter Pulco Air HTV ist ein Trocken-Filterssystem, das zur Abscheidung der Feststoffpartikel aus der Luft verwendet wird. Sein Einsatz ermöglicht eine hohe Qualität der Luft im Arbeitsraum und den Schutz des Personals. Der Filtereintritt erfolgt durch eine Vorabscheidkammer, die den Verschleiß der Filterschläuche vermeidet und die größeren Stäube abscheidet. Der Staub wird durch eine Zellenradschleuse ausgetragen. Er ist geeignet für die Absaugung von Stäuben und Asche aus Verbrennungsverfahren mit Biomassekessel.

Stärken

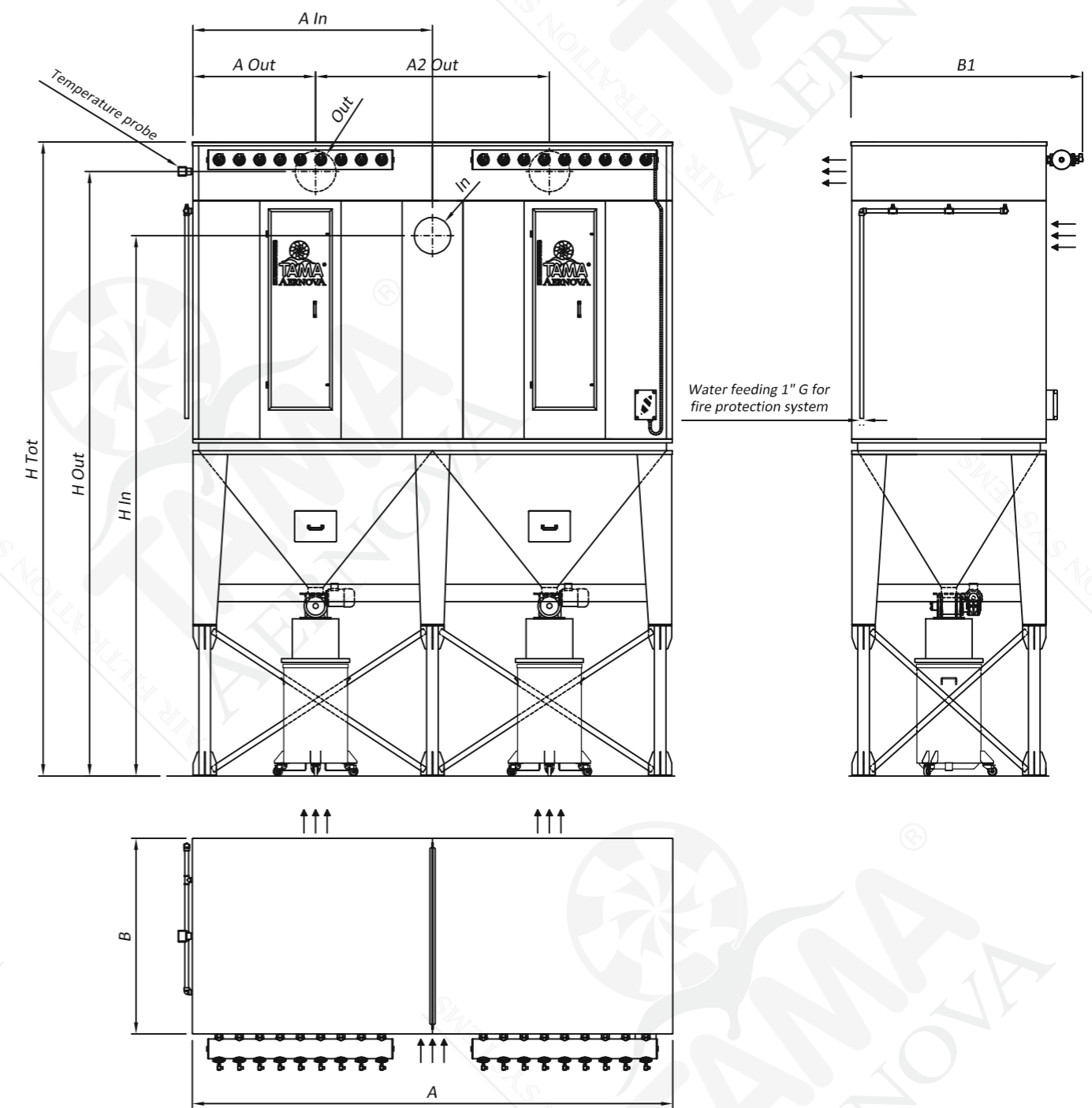
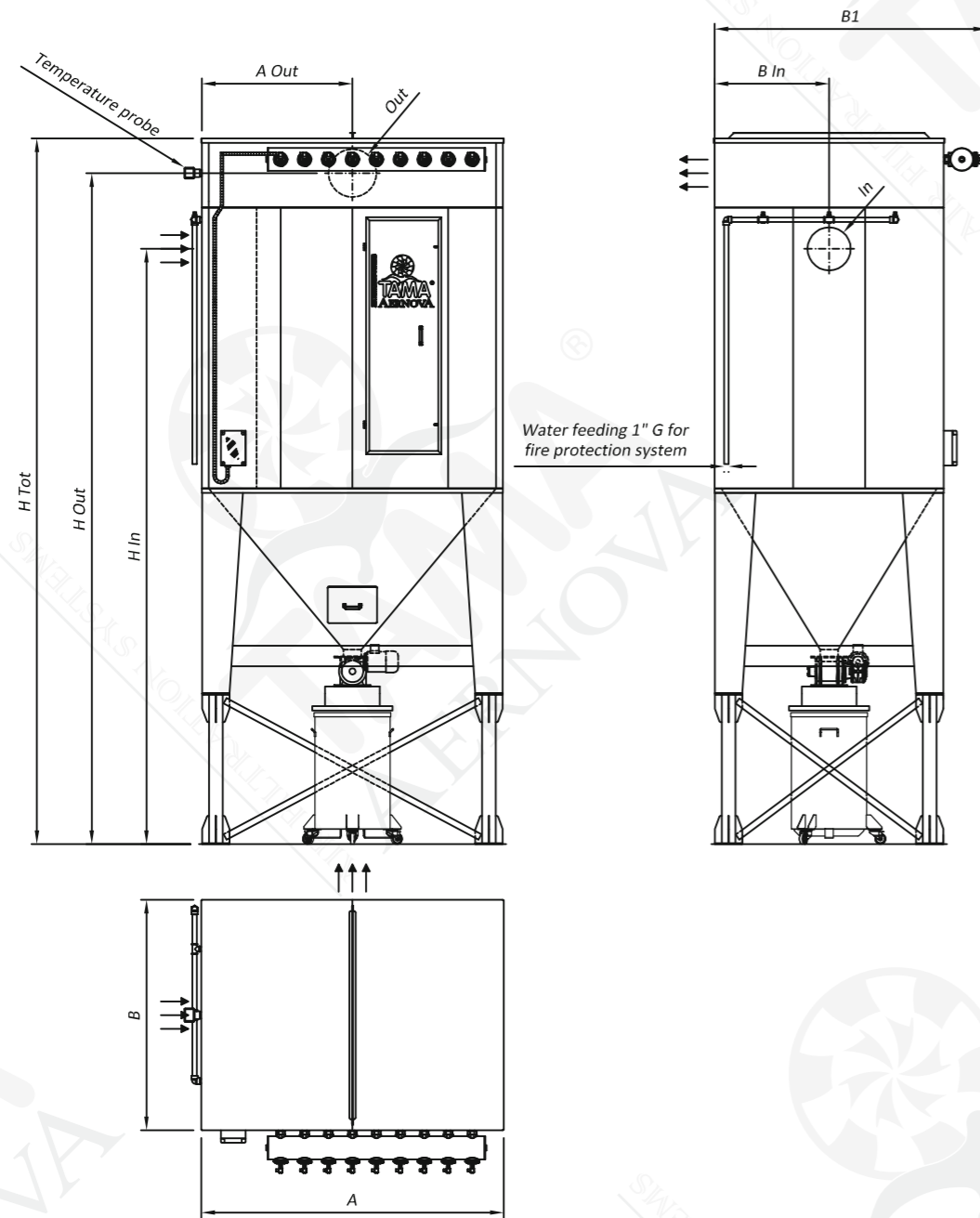
Der Schlauchfilter wird entsprechend dem spezifischen Einsatz nach Bedürfnissen des Kunden gefertigt. Die Abreinigung der Filterelemente erfolgt differenzdruckabhängig; dadurch wird nicht nur der Verbrauch an Druckluft optimiert, sondern auch die Standzeit der Filterelemente verlängert. Der Trichter ist mit einer Zellenradschleuse für den kontinuierlichen Staubaustag ausgestattet. Durch die thermische Isolierung, die aus Steinwolle mit einer Aluminiumverkleidung besteht, wird ein zu hoher Wärmeverlust vermieden. Durch den Einsatz einer Sonderlackierung für hohe Temperaturen und von geeigneten Komponenten kann der Filter bis zu einer Temperatur von 250°C verwendet werden. Der Filter ist zur Vorbereitung für die Feuerlöschanlage mit Rohren, Löschdüsen und einer Temperatursonde ausgestattet.

Serienmäßige Ausstattung

- Vorabscheidkammer
- Roh- und Reingaskammer
- Pneumatisches Abreinigungssystem mit Differenzdruck-Messer
- Trichter mit Stützbeinen
- Thermische Isolierung mit Steinwolle
- Lackierung und Komponenten für hohe Temperaturen
- Vorbereitung für Feuerlöschanlage mit Rohren, Löschdüsen und Temperatursonde

Zusätzlich bestellbare Sonderausstattung:

- Filterwechsel reingasseitig von Oben
- Leiter und Geländer
- Begleitheizung für die Erhaltung der Temperatur im Filter
- Schaltschrank
- Abdeckung für den Drucklufttank
- Abdeckung für die Steuerung
- Wartungseinheit mit Druckregler



TECHNICAL SPECIFICATIONS														
Bag cleaning system		pulse-jet												
Filter media		PTFE/PTFE 700 g/m ²												
Max working negative pressure		4000 Pa												
Working temperature		120°C ← T ← 210°C												
Compressed air tank working pressure		3.5 bar												
DIMENSIONS														
Model	Filtering surface	Number of filtering elements	Number of cleaning valves	Max air flow at 210°C	A	B	B1	H Tot	In	B In	H In	Out	A Out	H Out
	[m ²]	[-]	[-]	m ³ /h	[mm]	[mm]	[mm]	[mm]	[mm]	[mm]	[mm]	[mm]	[mm]	[mm]
HTV06X0620	28	36	6	1700	1675	1325	1685	5261	Ø280	400	4310	Ø350	837	5005
HTV07X0720	38	49	7	2200	1850	1500	1860	5261	Ø315	750	4292	400 x 350	925	5005
HTV08X0820	49	64	8	2900	2025	1675	2035	5361	Ø350	837	4375	500 x 350	1012	5105
HTV09X0920	63	81	9	3700	2200	1850	2210	5461	Ø400	925	4450	600 x 350	1100	5205
HTV09X1020	70	90	9	4200	2200	2025	2385	5461	350 x 400	837	4450	700 x 350	1100	5205
HTV09X1025	87	90	9	5200	2200	2025	2385	5961	350 x 500	837	4900	850 x 350	1100	5705
HTV09X1030	104	90	9	6200	2200	2025	2385	6461	350 x 600	837	5350	1000 x 350	1100	6205

TECHNICAL SPECIFICATIONS																
Bag cleaning system		pulse-jet														
Filter media		PTFE/PTFE 700 g/m ²														
Max working negative pressure		4000 Pa														
Working temperature		120°C ← T ← 210°C														
Compressed air tank working pressure		3.5 bar														
DIMENSIONS																
Model	Filtering surface	N. of filtering elements	N. of hoppers	N. of cleaning valves	Max air flow at 210°C	A	B	B1	H Tot	In	A In	H In	Out	A Out	A2 Out	H Out
	[m ²]	[-]	[-]	[-]	m ³ /h	[mm]	[mm]	[mm]	[mm]	[mm]	[mm]	[mm]	[mm]	[mm]	[mm]	[mm]
HTV14X0830	130	112	2	14	7600	3425	1675	2035	6361	350 x 750	1712	5325	650 x 350	881	1663	6105
HTV16X0830	148	128	2	16	8800	3775	1675	2035	6461	350 x 850	1887	5373	750 x 350	968	1838	6205
HTV18X0830	167	144	2	18	10000	4125	1675	2035	6561	350 x 1000	2062	5400	800 x 350	1056	2013	6305
HTV18X1030	209	180	2	18	12500	4125	2025	2385	6561	350 x 1200	2062	5300	1000 x 350	1056	2013	6305