

 **VORKAUF, S.A.**

CENTRAL

Comandante Franco, 3
28016 MADRID
Tel.: 91 359 17 12
Fax: 91 350 04 31
vorkauf@vorkauf.es
www.vorkauf.es

VIGO

Tel.: 986 24 17 50
Fax: 986 24 17 41

BILBAO

Tel.: 94 474 54 44
Fax: 94 447 09 88

PORTUGAL

Tel.: 22 947 90 20
Fax: 22 947 90 29



ECLIPSE
MAGNETICS



Separadores magnéticos

ÍNDICE

- 2** Barras magnéticas
 - Sonda de toma de muestras
 - Rejilla magnética
- 3** Rejilla magnética cuadrada
 - Tamiz magnético
 - Rejilla magnética "Easy Clean"
- 4** Imán para cinta
 - Imán para cinta articulada
 - Imán para descarga a bajos caudales
- 5** Rejilla magnética simple "Easy Clean"
 - Rejilla magnética doble "Easy Clean"
 - Auto-shuttle: rejilla magnética con sistema de autolimpieza
- 6** Pneumag
 - Rejilla magnética rotativa
 - Auto-Rota shuttle: Rejilla magnética con sistema de autolimpieza
- 7** Tubo magnético con carcasa de acero inoxidable
 - Imán para descarga de tolvas
 - Filtro magnético para líquidos
- 8** Rodillo magnético
 - Rodillo con carcasa de acero inoxidable
 - Cilindro de cabeza para cinta transportadora
- 9** Placa magnética
 - Overband

Separadores magnéticos

Los separadores magnéticos se utilizan con frecuencia en procesos industriales y de alimentación con el fin de eliminar la contaminación paramagnética y ferrosa.

Los contaminantes pueden acceder a la línea de producción de distintas maneras: en las materias primas; a través de grapas o clavos del embalaje; piezas oxidadas, desgastadas y dañadas.

Estos contaminantes pueden:

- dañar la maquinaria de proceso
- quedarse en el producto final

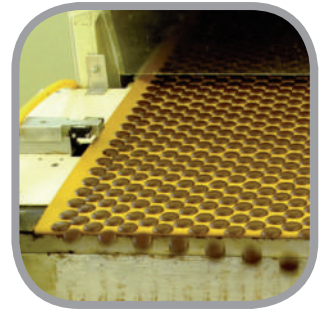
Ofrecemos una amplia gama de separadores magnéticos, adecuados para diferentes aplicaciones:

- los separadores “primarios” eliminan las partículas de gran tamaño
- los separadores “secundarios” optimizan la calidad del producto, eliminando partículas de tamaños pequeños (finos)
- con sistemas de limpieza manuales o totalmente automáticos



Los separadores magnéticos con el símbolo ATEX se pueden suministrar directamente de fábrica con certificación ATEX (zona 20 interior y zonas 21 o 22 exteriores).

www.magneticseparation.co.uk



Barras magnéticas

Las barras magnéticas de tierras raras de alta intensidad son muy eficaces a la hora de eliminar contaminantes ferrosos en flujos de productos sólidos, azúcar, cereal, té, granulados de plástico, productos químicos en polvo o líquidos.

Estas barras son ideales para técnicos que deseen diseñar y construir sus propios separadores magnéticos. Todas las piezas de contacto son de acero inoxidable pulido de grado 316.

Para obtener más información, consulte nuestra hoja de datos 501

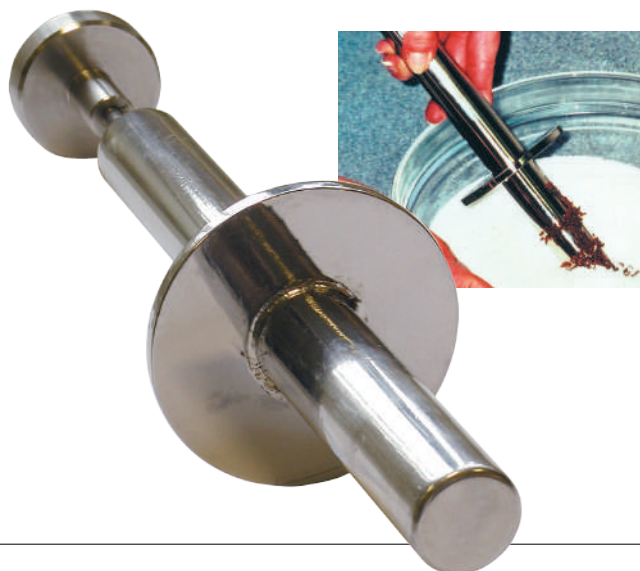


Sonda de toma de muestras

La sonda de toma de muestras permite al personal inspeccionar de manera rápida y sencilla la contaminación en polvos, granulados y líquidos.

Estas sondas se utilizan para la inspección de productos recepcionados antes del envío al cliente y en fases clave de su procesamiento. Todas las piezas de contacto son de acero inoxidable de grado 316.

Para obtener más información, consulte nuestra hoja de datos 502

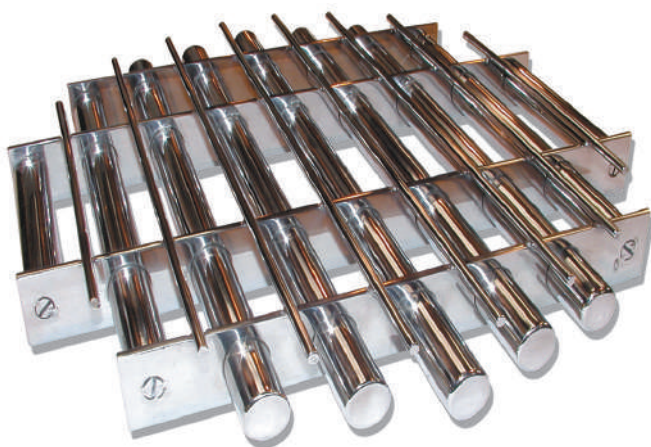


Rejilla magnética

Las rejillas magnéticas son altamente eficaces a la hora de eliminar contaminantes ferrosos del caudal de productos secos como azúcar, cereal, té, granulados de plástico y productos químicos en polvo. Las rejillas circulares se instalan fácilmente en tolvas, bocas de entrada y bocas de salida de silos de productos procesados.

Las rejillas se instalan rápidamente y ofrecen una protección eficaz contra contaminantes como pueden ser partículas de óxido y de acero inoxidable, debido al desgaste mecánico de la maquinaria de procesamiento. Estas partículas son demasiado pequeñas para ser detectadas por un detector de metales, pero se eliminan de forma sencilla gracias a las rejillas magnéticas de Eclipse Magnetics. Todas las piezas de contacto son de acero inoxidable de grado 316.

Para obtener más información, consulte nuestra hoja de datos 503

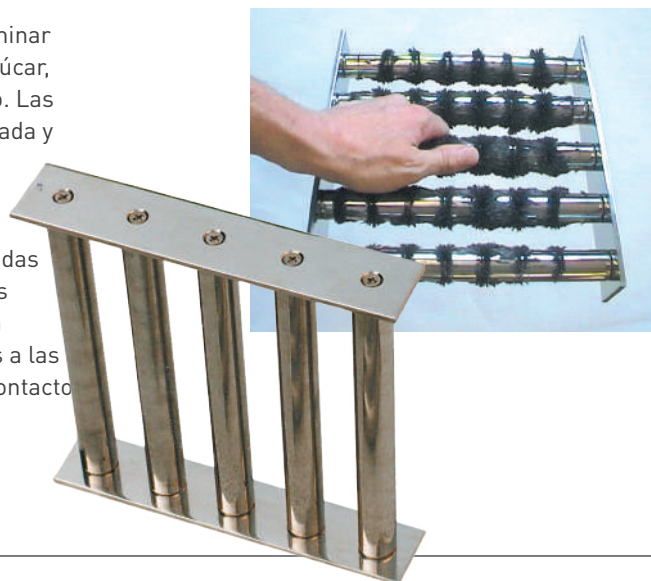


Rejilla magnética cuadrada

Las rejillas magnéticas son altamente eficaces a la hora de eliminar contaminantes ferrosos del caudal de productos secos como azúcar, cereal, té, granulados de plástico y productos químicos en polvo. Las rejillas se instalan de forma fácilmente en tolvas, bocas de entrada y bocas de salida de silos de productos procesados.

Las rejillas ofrecen una protección eficaz contra contaminantes como pueden ser partículas de óxido y de acero inoxidable, debidas al desgaste mecánico de la maquinaria de procesamiento. Estas partículas son demasiado pequeñas para ser detectadas por un detector de metales, pero se eliminan de forma sencilla gracias a las rejillas magnéticas de Eclipse Magnetics. Todas las piezas de contacto son de acero inoxidable de grado 316.

Para obtener más información, consulte nuestra hoja de datos 504



Tamiz magnético

Especialmente diseñado para su uso en cribas vibratorias. Nuestros tamices magnéticos son ligeros, lo que reduce la presión del sellado.

El imán está colocado debajo de la pantalla para proporcionar una seguridad completa, y el campo magnético es capaz de atraer partículas de tamaños inferiores a una micra.

Para obtener más información, consulte nuestra hoja de datos 505



Rejilla magnética "Easy Clean"

Las rejillas magnéticas "Easy Clean" de alta intensidad se limpian en segundos. Libere el mecanismo de bloqueo, extraiga los núcleos metálicos de sus carcasas de acero inoxidable y los contaminantes caerán por sí solos.

Vuelva a colocar los núcleos magnéticos en las carcasas y la rejilla estará lista de nuevo para su utilización. Este proceso lleva menos de 30 segundos.

Las rejillas "Easy Clean" son muy eficaces a la hora de eliminar contaminantes ferrosos. Se instalan en lugares donde las interrupciones deben ser mínimas. Todas las piezas de contacto son de acero inoxidable de grado 316.

Para obtener más información, consulte nuestra hoja de datos 506



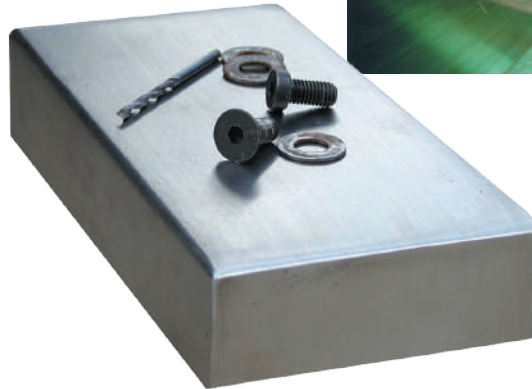
Imán para cinta

Los imanes para cinta son muy versátiles. Se pueden colocar encima de cintas transportadoras, en salidas de rampas o en los puntos de liberación de productos finales.

Los imanes de tierras raras están totalmente protegidos con revestimiento de acero inoxidable, permitiendo el uso en entornos húmedos. En una cara se crea un campo magnético que atrae los contaminantes a medida que van pasando.

Para optimizar su rendimiento, los imanes deben colocarse lo más cerca posible de la cinta transportadora. La profundidad de campo es de 80 mm. Todas las piezas de contacto son de acero inoxidable de grado 316.

Para obtener más información, consulte nuestra hoja de datos 507



Imán para cinta articulada

Diseñado para su instalación en cintas transportadoras con el fin de eliminar los contaminantes ferrosos de una amplia gama de productos.

El material magnético de tierras raras de alta intensidad tiene revestimiento de acero inoxidable. La cara del imán está cubierta con una placa para facilitar su limpieza.

Esta cara emite un potente campo magnético que atrae los contaminantes ferrosos.

Todas las piezas de contacto son de acero inoxidable de grado 316 excepto las asas de plástico.

Para obtener más información, consulte nuestra hoja de datos 508

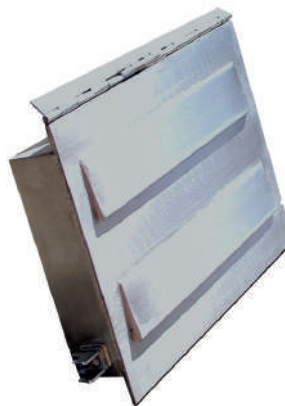


Imán para descarga a bajos caudales

Imán "primario" que se coloca en el ángulo de salida de tolvas. Está diseñado para eliminar contaminantes grandes como tuercas, pernos, arandelas, etc., que pueden entrar en la línea de procesamiento y dañar la maquinaria, y evitar costes de reparación innecesarios.

El imán se suministra con una bisagra y abrazaderas de bloqueo con gancho para su fácil instalación. Todas las piezas de contacto son de acero inoxidable de grado 316.

Para obtener más información, consulte nuestra hoja de datos 509



Rejilla magnética simple "Easy Clean"

Ideal para eliminar contaminantes ferrosos y paramagnéticos de diversos productos del flujo de sólidos, como pueden ser azúcar, cereal, té, granulados de plástico y productos químicos en polvo.

La carcasa está disponible con brida circular o rectangular, de acuerdo con las especificaciones del cliente, para una instalación sencilla. El proceso de limpieza es exactamente igual al de la rejilla "Easy Clean".

Para una eliminación de contaminantes aún más eficaz, o para procesos con un alto nivel de contaminación, disponemos de un equipo con rejilla doble (hoja de datos 507). Todas las piezas de contacto son de acero inoxidable de grado 316.

Para obtener más información, consulte nuestra hoja de datos 510

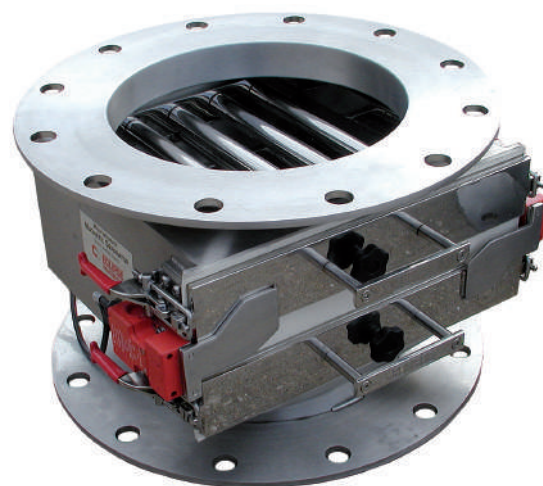


Rejilla magnética doble "Easy Clean"

Ofrece todas las ventajas de la rejilla magnética simple "Easy Clean", pero con la ventaja de recoger más contaminación debido a aplicar el proceso de limpieza con menos frecuencia. Ideal para eliminar contaminantes ferrosos y paramagnéticos de diversos productos de flujo libre, como pueden ser azúcar, cereal, té, granulados de plástico y productos químicos en polvo.

La carcasa está disponible con brida circular o rectangular, de acuerdo con las especificaciones del cliente, para una fácil instalación. El proceso de limpieza es exactamente igual al de la rejilla simple "Easy Clean". Todas las piezas de contacto son de acero inoxidable de grado 316.

Para obtener más información, consulte nuestra hoja de datos 511



Auto-shuttle: Rejilla magnética con sistema de autolimpieza

Desarrollado para trabajar de forma continua y sin intervención manual. La limpieza de la rejilla magnética es automática sin necesidad de detener el flujo de productos.

Controlado por PLC. Ideales para entornos ATEX. Su aplicación, su rendimiento y sus ventajas son las mismas que las de la rejilla "Easy Clean". Disponible con barra única, con barra doble y con varias barras, de acuerdo con los requisitos solicitados.

Para obtener más información, consulte nuestra hoja de datos 512



Pneumag

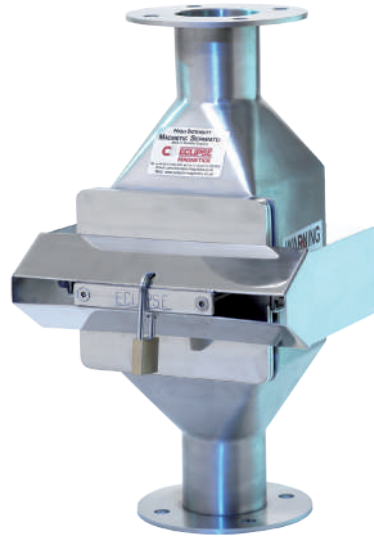
Separador magnético de alta intensidad para su uso en líneas de transporte neumáticas.

El Pneumag elimina contaminantes ferrosos y paramagnéticos de polvos de caudales transportados a una velocidad de hasta 25 m/s.

Purifica el producto transportado y reduce el riesgo de chispas o de perforación del filtro. Está diseñado para no afectar al caudal del producto.

Incorpora una rejilla magnética "Easy Clean" y cierres rápidos para una limpieza muy rápida. La carcasa es de acero inoxidable de grado 316.

Para obtener más información, consulte nuestra hoja de datos 513



Rejilla magnética rotativa

Diseñado para eliminar contaminantes en productos muy húmedos, como puede ser el almidón, en los que se pueden compactar o formar puentes. Las barras están colocadas en un círculo que gira y agita suavemente el producto para mantener el flujo.

La superficie magnética de las barras entran en contacto con más cantidad de producto que las de las rejillas fijas, por lo que la rejilla rotativa se puede utilizar donde se requiera una eliminación eficaz de contaminantes.

La carcasa está disponible con brida circular o rectangular. El proceso de limpieza es exactamente igual que el de "Easy Clean". Todas las piezas de contacto son de acero inoxidable de grado 316.

Para obtener más información, consulte nuestra hoja de datos 514



Auto-Rota shuttle: Rejilla magnética con sistema de autolimpieza

Combina las ventajas de la rejilla magnética rotativa con el funcionamiento continuo del "Auto-Rota shuttle".

Además, es ideal para entornos ATEX.

Para obtener más información, consulte nuestra hoja de datos 515



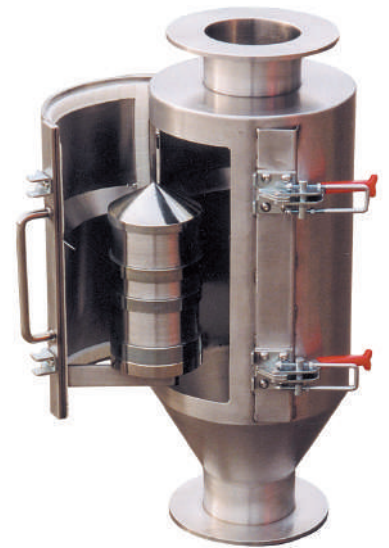
Tubo magnético con carcasa de acero inoxidable

Los tubos magnéticos con carcasa eliminan elementos ferrosos (sobre todo tuercas, pernos, arandelas, grapas, etc.) de líneas de suministro convencionales y neumáticas. Se suelen instalar en los puntos de entrada de los productos a la línea y en la primera fase de procesamiento.

El equipo está diseñado para eliminar elementos ferrosos evitando posibles daños de maquinaria como p. ej. trituradores, mezcladores o tornillos sin fin.

Un imán con forma de "bala" está colocado en el centro de una carcasa de acero inoxidable. El diseño del elemento magnético no influye en el caudal del producto. Todas las piezas de contacto son de acero inoxidable de grado 316.

Para obtener más información, consulte nuestra hoja de datos 516



Imán para descarga de tolvas

Separador "primario" normalmente instalado en tuberías y rampas de gravedad para eliminar elementos de mayor tamaño, como pueden ser tuercas, pernos y arandelas, evitando que la maquinaria sufra daños.

Gracias a este equipo, no existe reducción del caudal de productos. Todas las piezas de contacto son de acero inoxidable de grado 316.

Para obtener más información, consulte nuestra hoja de datos 517



Filtro magnético para líquidos

Diseñado para eliminar contaminantes de líquidos y siropes.

Las barras de imán de neodimio de alta intensidad están colocadas en el interior de un conjunto "Easy Clean". La configuración de barras garantiza una máxima captación de los contaminantes en el campo magnético, sin afectar al flujo.

Los filtros están disponibles en dos versiones: de pared única o con aislamiento. Los filtros con aislamiento se utilizan para aplicaciones donde la temperatura elevada es esencial para mantener la viscosidad del producto; p. ej., chocolate, siropes, mermeladas y salsas.

Ambas versiones han superado pruebas y obtenido certificaciones con una presión máxima estándar de 6 bares. Además, hay una versión especial con presión máxima de 20 bares solo disponible bajo pedido. Todas las piezas de contacto son de acero inoxidable de grado 316.

Para obtener más información, consulte nuestra hoja de datos 518

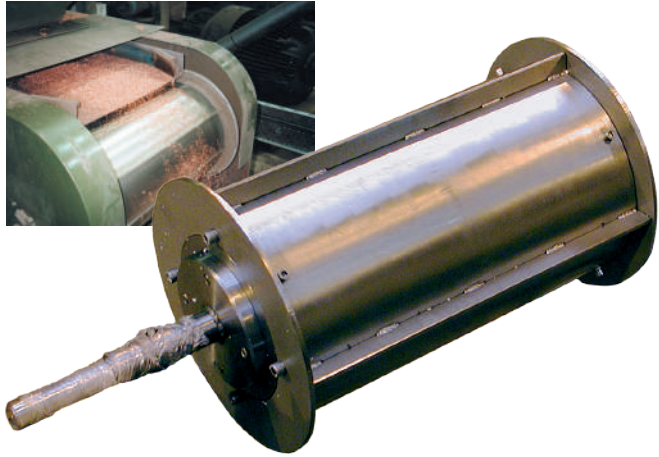


Rodillo magnético

Los rodillos magnéticos eliminan contaminantes ferrosos y piezas de hierro de materiales a granel en el paso de procesamiento de productos alimentarios, productos químicos, minerales y otros productos.

Los tambores se montan en la salida del transportador o directamente sobre un vibrador.

Los imanes de tierras raras de alta intensidad están montados en un rodillo de acero inoxidable resistente al desgaste. La carcasa del rodillo dispone de cojinetes sellados de gran calidad que proporcionan un giro suave y fiable alrededor del elemento magnético.



Para obtener más información, consulte nuestra hoja de datos 601

Rodillo con carcasa de acero inoxidable

El rodillo magnético está protegido por una robusta carcasa de acero inoxidable, con bridas de acuerdo a las especificaciones del cliente. Diseñado para la eliminación continua de piezas de hierro y de partículas finas de hierro en materiales secos a granel utilizados en el procesamiento de alimentos, productos químicos, minerales y otros productos.

La carcasa del rodillo tiene rodamientos sellados de alta calidad que proporcionan un giro suave y fiable alrededor del elemento magnético. El tambor recibe alimentación de un bloque de motor de gran calidad con potencia monofásica o trifásica.



Para obtener más información, consulte nuestra hoja de datos 602

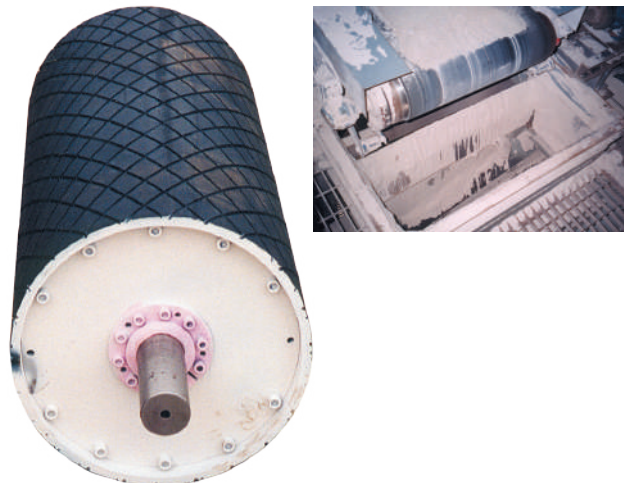
Cilindro de cabeza para cinta transportadora

Se instala al final de la cinta transportadora. El cilindro de cabeza elimina piezas de hierro y pequeñas piezas de acero. Estos contaminantes no se pueden separar con un overband o imanes de banda en la parte superior de la cinta. Recomendamos una combinación de estos separadores para conseguir un resultado óptimo.

Disponibles en dos tipos: estándar, para eliminar piezas de acero de gran tamaño, y de gran potencia, para eliminar elementos de tamaño grande y pequeño.

El eje del cilindro se puede mecanizar para una fácil instalación en el cojinete de la máquina.

Para obtener más información, consulte nuestra hoja de datos 603



Placa magnética

Colocado encima de la cinta transportadora para evitar la introducción de piezas extrañas en trituradoras, tornillos sin fin y otra maquinaria. Estos imanes generan un campo magnético potente que penetra profundamente en el producto transportado con el fin de extraer los contaminantes.

Se puede utilizar en entornos duros, con humedad y temperatura elevada. El imán tiene cinco caras en acero inoxidable y una cara en acero pintado. Además trae puntos de anclaje.

Para obtener más información, consulte nuestra hoja de datos 604



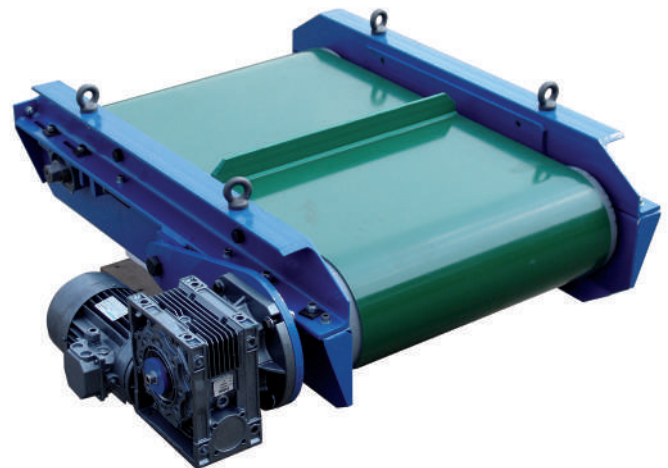
Overband

Se utilizan en la industria de reciclado y de explotación de canteras. Se colocan sobre cintas transportadoras, donde extraen de forma continua los contaminantes metálicos de los granulados.

El gran imán permanente genera un fuerte campo magnético que atrae los contaminantes ferrosos de la cinta transportadora. Una cinta de caucho está en constante movimiento entre los dos rodillos y alrededor del elemento magnético. Los contaminantes se pegan al imán y gracias a la cinta se descargan en un extremo.

Se puede suministrar para máquinas portátiles con accionamiento eléctrico o hidráulico.

Para obtener más información, consulte nuestra hoja de datos 605



VORKAUF, S.A.

CENTRAL

Comandante Franco, 3
28016 MADRID
Tel.: 91 359 17 12
Fax: 91 350 04 31
vorkauf@vorkauf.es

VIGO

Tel.: 986 24 17 50
Fax: 986 24 17 41

BILBAO

Tel.: 94 474 54 44
Fax: 94 447 09 88

PORTUGAL

Tel.: (+351) 22 947 90 20
Fax: (+351) 22 947 90 29

www.vorkauf.es

