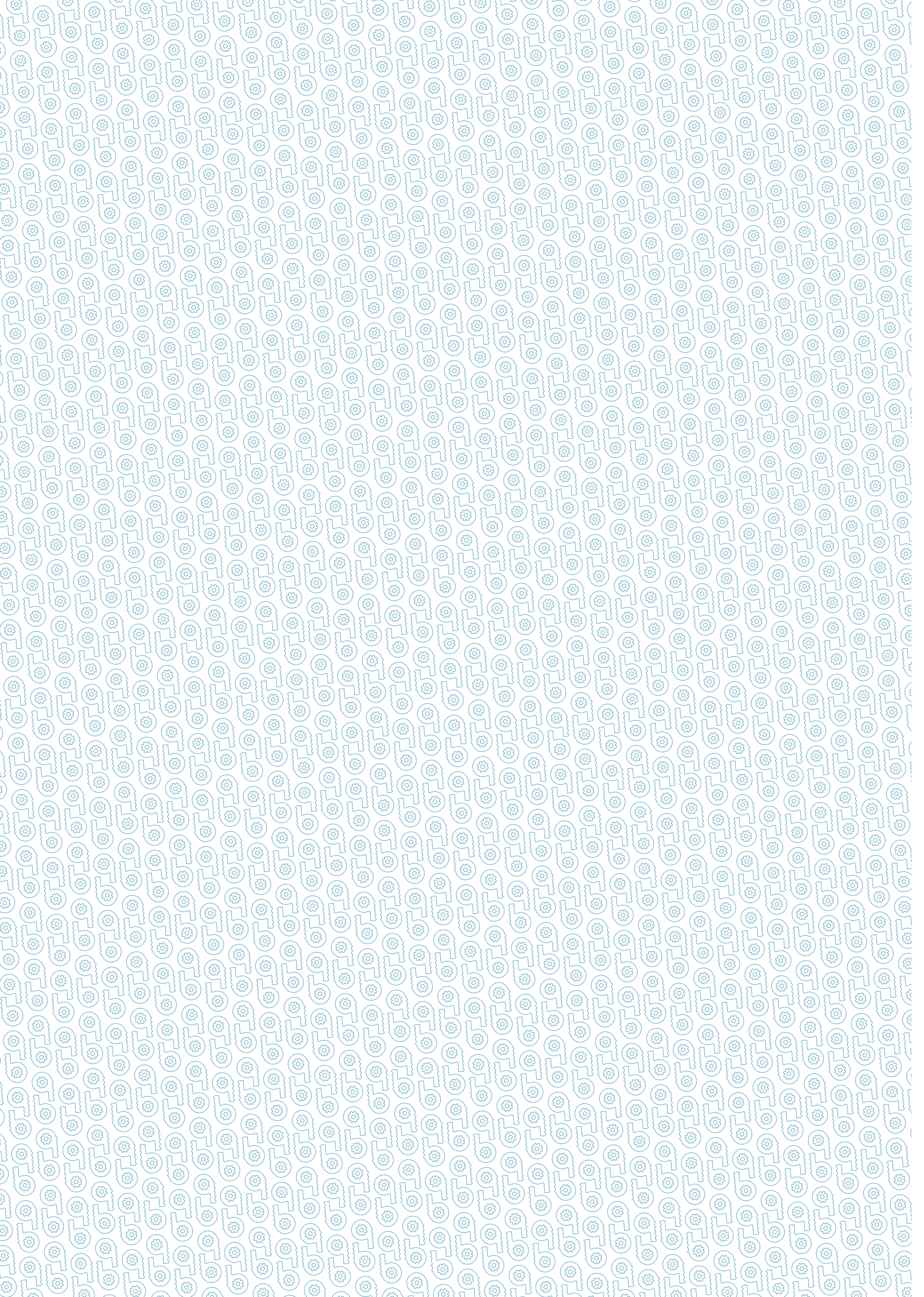


 **belting
Lab**
BY UCERSA TECHNOLOGY

Catálogo

Distribuidor
Oficial **vólta**TM
Belting Technology



ÍNDICE

| | |
|--|----|
| A. Empresa..... | 05 |
| B. Alimentación..... | 06 |
| B1. Carnes & Pescados | 07 |
| B2. Aves & Lácteos | 07 |
| B3. Frutas & Verduras..... | 08 |
| B4. Panadería & Pastelería, Repostería..... | 08 |
| B5. Snacks, Productos Especiales, Congelados | 09 |
| B6. Farmacia & Cosmética, Metal Detector | 10 |
| C. Industria..... | 12 |
| C1. Cerámica..... | 12 |
| C2. Automoción & Cartón, Madera, Reciclaje | 13 |
| D. Soluciones & Recubrimientos..... | 14 |
| E. Accesorios & Herramientas | 14 |





Empresa



Belting Lab nace en el año 2022 como la nueva marca comercial del laboratorio de bandas y correas de la empresa **Ucersa Technology S.A.**, con más de 40 años de experiencia en suministro, ingeniería y servicio técnico. Somos distribuidores de la firma líder para toda España, **Volta Belting**. Este laboratorio es único en España.

Contamos con la maquinaria más moderna para confeccionar las mejores soluciones en bandas y correas a medida para clientes de todos los sectores. Somos especialistas en alimentación y cerámica.

Disponemos de una amplia gama de correas y bandas transportadoras de la firma Volta en poliuretano. Estas bandas homogéneas son conocidas por la alta resistencia de sus materiales, su superior exactitud dimensional y su estabilidad. Los materiales son resistentes a los cortes y al desgaste e impermeables al agua, aceites y otros fluidos. Son fáciles de instalar en la maquinaria.

Las bandas de tracción positiva ofrecen las ventajas mecánicas de las modulares y la limpieza e higiene de las planas.

Las bandas de gama alimentarias han sido aprobadas por FDA / USDA / USDA Dairy y cumplen con la normativa CE. Los materiales también son compatibles con los principios de HACCP y se adaptan a los procedimientos de CIP.

En la industria en general, las correas Volta ofrecen durabilidad superior (“de por vida”) y ahorro por menor cese de producción y menor mantenimiento. De aplicación en las diferentes industrias, tales como las de madera y muebles, la producción de papel y embalaje, procesamiento de metales, la automoción, el reciclaje e instalaciones logísticas mecanizadas.

Volta ofrece también una amplia gama de perfiles redondos y trapezoidales (V) y fundas para rodillos.



Alimentación

B. Alimentación

Como especialistas en el sector alimentario e higiene ofrecemos las mejores soluciones para tu empresa. Siempre cumpliendo con todas las certificaciones y reduciendo costos de mantenimiento y limpieza.



Carnes

Está demostrado que nuestros productos reducen más los niveles de bacterias. La reducción de agua y mano de obra ofrece más ahorro. Esto tiene impacto ambiental, y reduce el coste del tratamiento de agua, haciendo de las bandas termoplásticas Volta una elección segura y económica. Suministramos líneas completas para mataderos, incluidos elevadores con tacos para carne congelada.



Pescados

Todos los pescados y mariscos son propensos a contener bacterias: se consideran los alimentos más peligrosos de procesar. Muchas variedades son pescadas o cultivadas en aguas contaminadas. Esto aumenta el riesgo de contaminación cruzada, por esto, las bandas termoplásticas Volta son la opción más segura para las procesadoras. Los transportadores con bandas de lavado perforadas son comunes, y se pueden adecuar los tamaños y formas de los agujeros, reduciendo el coste y maximizando su resistencia.



Aves

En términos de contaminación patógena, las aves se consideran los productos alimenticios más sensibles, a la vez que son una parte significativa de la dieta de las personas en muchos países. La higiene en el procesamiento de aves tiene costes, debido a los estándares de auditoría que exigen lavados y desinfecciones frecuentes. Nuestros productos reducen más los niveles de bacterias. Suministramos líneas completas para mataderos, y nuestras bandas pueden manejar sangre, vísceras, plumas y carne procesada, incluida molida y congelada.



Lácteos

El queso es un producto que tiene muchos riesgos, habiendo sufrido fermentación. Se necesita cuidado especial al manipularlo y en la limpieza. Incluso el uso correcto de los químicos para la desinfección y la eliminación de biopelícula puede dañar las bandas. Los productores más grandes del mundo confían en Volta para sus operaciones de contacto directo de corte y rallado. La banda SuperDrive™ ha demostrado tener los recuentos de bacterias más bajos en un procesador de leche en polvo, donde solo se utiliza una limpieza seca entre turnos.



Frutas

Para la extracción de jugos y pulpas en envasadoras hay herramientas complejas que clasifican y procesan una gran diversidad de frutas. Volta tiene texturas especiales para los escáneres ópticos que clasifican bayas de todo tipo y uvas para la industria vinícola. Debido al E. Coli, al empacar se necesitan bandas de grado alimentario. Nuestras bandas son higiénicas y evitan que estas líneas de clasificación de alta velocidad se descompongan a mitad de temporada. Este trabajo estacional se realiza las 24 horas, y un mantenimiento imprevisto es muy costoso.



Verduras

El procesamiento de vegetales es un sector mundial importante. Convertir productos agrícolas en mercancías valiosas clave para el desarrollo económico. Volta cubre todos los aspectos del procesamiento de vegetales:

- Cosechadoras en campo
- Bandas de alimentación
- Elevadores de lavado perforados
- Líneas de empaque de cortes de vegetales frescos, cocidos o paquetes congelados

Tenemos productos para manejar tomates calientes, vegetales encurtidos y patatas fritas o francesas sacadas del horno. Muchas plantas realizan el procesamiento en temporadas cortas. Elegir Volta evita averías y mantenimiento.



Panadería & Pastelería

Las panaderías y pastelerías manejan masas en grandes lotes con maquinaria especializada para formar sus productos. Las líneas son una larga serie de máquinas que interactúan, junto con equipo transportador simple. La masa con bajo contenido de grasa puede ser pegajosa. Nuestras bandas tiene superficies más densas, retienen menos masa y son más fáciles de limpiar.



Repostería

Volta es el proveedor de los principales productores de chocolates y caramelos. Para transportar repostería se necesita resistencia a aceites y grasas. Esto, junto con coberturas y cristales abrasivos de azúcar, dulces duros y masas de coco calientes o pegajosas, entre otros, crea muchas dificultades. Desarrollamos procedimientos de reacondicionamiento de bandas de acero inoxidable y suministramos embudos y tolvas para manejar sin daños los caramelos.



Snacks

En términos de higiene, los aperitivos son relativamente estables, ya que la mayoría se comercializa en pequeñas bolsas cerradas herméticamente luego de hornear, secar o freír el producto. Estas plantas de procesamiento son similares a las de procesamiento de vegetales o panadería, pero la abundancia de aceite y diversos condimentos complica su limpieza. Por lo general, el producto es frágil y abrasivo, especialmente al estar salado. Volta tiene soluciones excelentes para este sector, y sus bandas manejan suavemente el producto y ofrecen larga vida útil en líneas de salado y sazonado.



Productos Especiales

Volta ofrece bandas en una amplia gama de materiales, que incluyen productos de grado alimenticio detectables como metal o con rayos X (MD), bandas de baja temperatura (LT) y productos que disipan cargas electrostáticas (ESD) y estáticas (AS). Se ha demostrado que las bandas MD ofrecen un mejor estándar de cuidado para el procesamiento de alimentos, especialmente cuando han ocurrido devoluciones de lotes completos debido a que se encuentran fragmentos plásticos en los alimentos procesados. El material LT tiene buen rendimiento en temperaturas bajo cero sin agrietarse. Las bandas planas y los perfiles ESD y AS se utilizan ampliamente en el sector electrónico, para transporte de pantallas planas, placas principales y otros componentes eléctricos.



Congelados

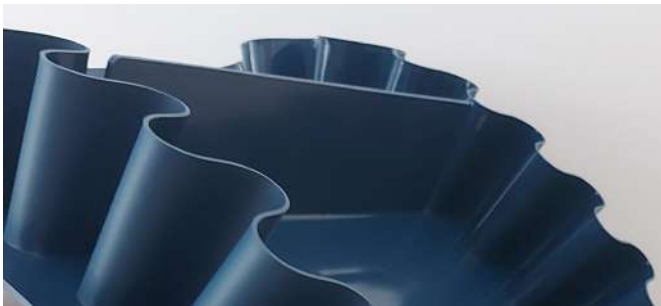
Bandas de baja temperatura (LT) para aplicaciones de ultracongelación, Volta Belting Technology ha lanzado con éxito la última incorporación a la gama más amplia de bandas higiénicas disponibles. Un material termoplástico con excelente resistencia y resistencia mejorada a temperaturas bajo cero, la banda LT (baja temperatura) está clasificada para usarse a temperaturas de hasta $-35^{\circ}\text{C}/-95^{\circ}\text{F}$. La banda no se agrieta ni se fragmenta. No es quebradizo, lo que significa el final de partículas fragmentadas en el flujo del producto. Para mayor seguridad, se fabrica en un color azul certificado para alimentos. Las cintas que se emplean en plantas que procesan pescado y verduras en entornos de ultracongelación puede perforarse para su uso en túneles de congelación. Está disponible en longitudes continuas con un ancho máximo de 1500 mm. Además de la resistencia a las bajas temperaturas, el material LT se adhiere a la tradición de Volta de bajo recuento de bacterias y ofrece los ahorros habituales de Volta en los costos de funcionamiento con un tiempo de limpieza reducido y bajo mantenimiento. Las fábricas que trabajan casi a plena capacidad se beneficiarán de la disponibilidad de tiempo de producción adicional que actualmente se desperdicia en los procedimientos de limpieza necesarios para las bandas modulares.



Farmacia & Cosmética

Además del alimentario, otros sectores industriales necesitan bandas higiénicas para los transportadores. Necesitan empalmar rápidamente en sitio, en salas limpias, sin contaminación por los vapores o químicos que producen los adhesivos o fragmentos de banda cortados durante la preparación de empalme con grapas. Nuestras ban-

das termoplásticas para transportadores son la solución ideal para este tipo de industrias, que incluyen, entre otras, producción de jabones, cosméticos y farmacéuticos como píldoras y ungüentos. Puede incluir dispositivos médicos, como ampollitas o bolsas intravenosas, o sectores donde los transportadores están en salas limpias.



Metal Detector

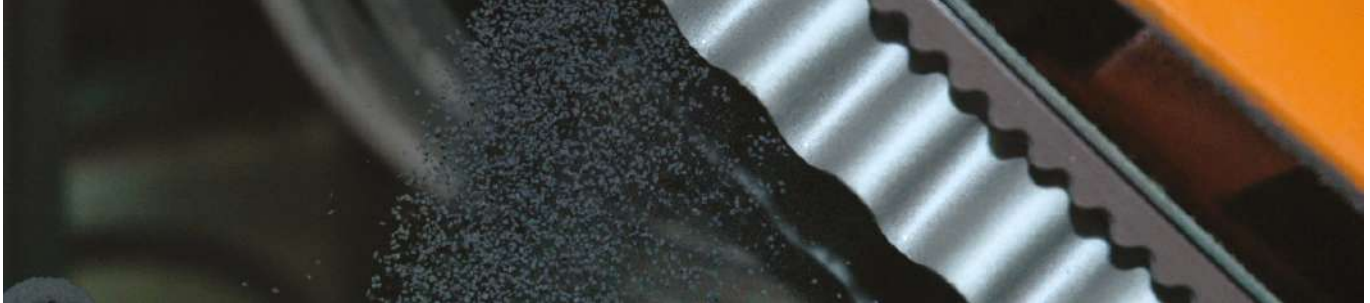
Bandas Volta con detección de metales (MD) para la industria alimentaria. Como usted sabe, la seguridad de los consumidores se ha convertido en un tema destacado en los últimos años debido a la mayor concienciación del público, a las normativas legales cada vez más estrictas y a la difícil responsabilidad de gestionar una línea de procesamiento de alimentos automatizada. Las exigencias y presiones siempre cambiantes para lograr una seguridad alimentaria superior son impulsadas internamente por los directivos junto con las presiones externas de los consumidores, los reguladores de la industria y las asociaciones mundiales. A menudo llamado “de la granja a la mesa”, el camino desde los alimentos crudos hasta el producto acabado y envasado tiene puntos de contacto peligrosos. Antes de que los consumidores tengan los alimentos en su mesa, éstos han entrado en contacto con equipos de recolección, madereros, congeladores, cámaras frigoríficas, una amplia gama de medios de transporte y diversas máquinas de

procesamiento. Aunque la mayoría de los contaminantes (gran parte de los cuales son ferrosos) se eliminan en las primeras etapas de procesamiento, aún pueden quedar trazas de contaminantes en los alimentos. Por ello, la detección de metales se utiliza a menudo como última línea de defensa en la mayoría de las instalaciones de procesamiento. Los alimentos entran en contacto de forma rutinaria con las bandas transportadoras y, con el uso generalizado de bandas modulares frágiles, surge la preocupación de que los contaminantes plásticos se depositen en el flujo de alimentos debido al desgaste. Volta respalda firmemente la seguridad y la estabilidad de todas las bandas de calidad alimentaria de Volta como solución a los tipos de bandas inferiores alternativos. Nuestro objetivo final es eliminar cualquier preocupación y temor que tengan los procesadores y los consumidores con respecto a la seguridad de los alimentos.



Industria

C. Industria

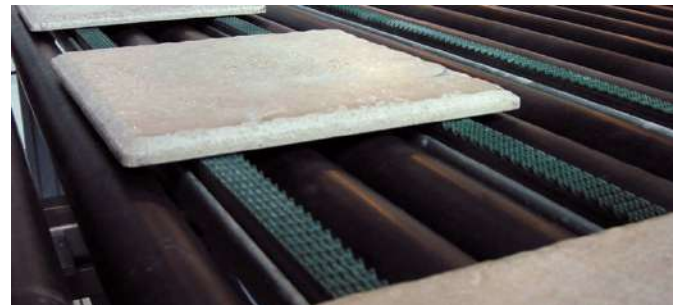


La selección de la cinta transportadora es un proceso deductivo que primero debe considerar las demandas de producción e ingeniería del usuario.

El segundo aspecto de la selección de la banda tiene en cuenta el producto que se transporta. La elección de la banda puede verse afectada por esto y, a veces, puede ser necesaria una superficie de banda

texturizada. Otro ejemplo sería donde el contenido químico del producto, como aceite o fertilizante, puede degradar materiales específicos de la banda.

Nuestro objetivo es comprender los factores que intervienen, como la fricción, la carga y el producto, así como comprender e incluso anticiparnos a las necesidades del cliente que utiliza la banda.



Cerámica

Somos una empresa líder en el sector cerámico con más de 42 años de experiencia. Contamos con los diseños y materiales de más calidad del mercado.

Las correas y cordones son la columna vertebral del transporte de baldosas cerámicas, tejas y ladrillos. La firma Volta dispone de la gama de opciones más completa.

Las soluciones que hemos desarrollado con nuestros aliados están basadas en décadas de conocimiento acu-

mulado sobre termoplásticos. Muchos fabricantes comprenden que los sistemas transportadores pueden ser una carga económica para el costo de producción. Los cambios frecuentes de bandas, y el costoso tiempo de inactividad necesario para esto, además de los costos de servicio cada vez mayores y la dificultad de llevar contratistas externos a las instalaciones, fueron las razones para considerar un enfoque diferente y más económico.



Automoción & Cartón

Contamos con las soluciones de más calidad para el sector.

Las soluciones que hemos desarrollado con nuestros aliados están basadas en décadas de conocimiento acumulado sobre termostáticos.



Mueble & Carpintería

Disponemos de todas las soluciones para el sector de la madera. Desde bandas a correas, siempre con soluciones de la mayor calidad. Contamos con una gran experiencia trabajando con empresas del sector.

Nuestros productos te aseguran una durabilidad superior y un ahorro en costes.



Reciclaje

Las soluciones que hemos desarrollado con nuestros aliados están basadas en décadas de conocimiento acumulado sobre termoplásticos. Muchos fabricantes comprenden que los sistemas transportadores pueden ser una carga económica para el coste de producción. Los cambios frecuentes de bandas, y el costoso tiempo de inactividad necesario para esto, además de los



costos de servicio cada vez mayores y la dificultad de llevar contratistas externos a las instalaciones, fueron las razones para considerar un enfoque diferente y más económico.

- Procesamiento de biomasa
- Reciclaje de metales
- Separador de corriente de Foucault



D. Soluciones & Recubrimientos



Belting Lab dispone de taller propio para el ensamblaje de bandas y recubrimiento de correas tanto de caucho como de poliuretano. Nos adaptamos a las necesidades del cliente.

Trabajamos con todos los sectores industriales. Recubrimientos disponibles en:

- Poliuretano PU
- Nido de Abeja N.A.
- Tenax / Linatex
- Silicona



E. Accesorios & Herramientas



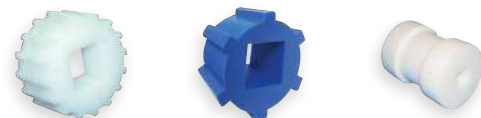
Volta Belting Technology tiene más de 40 años de experiencia en la fabricación de herramientas. El conocimiento adquirido en estos años de experiencia ha servido para el desarrollo de soldadores optimizados.

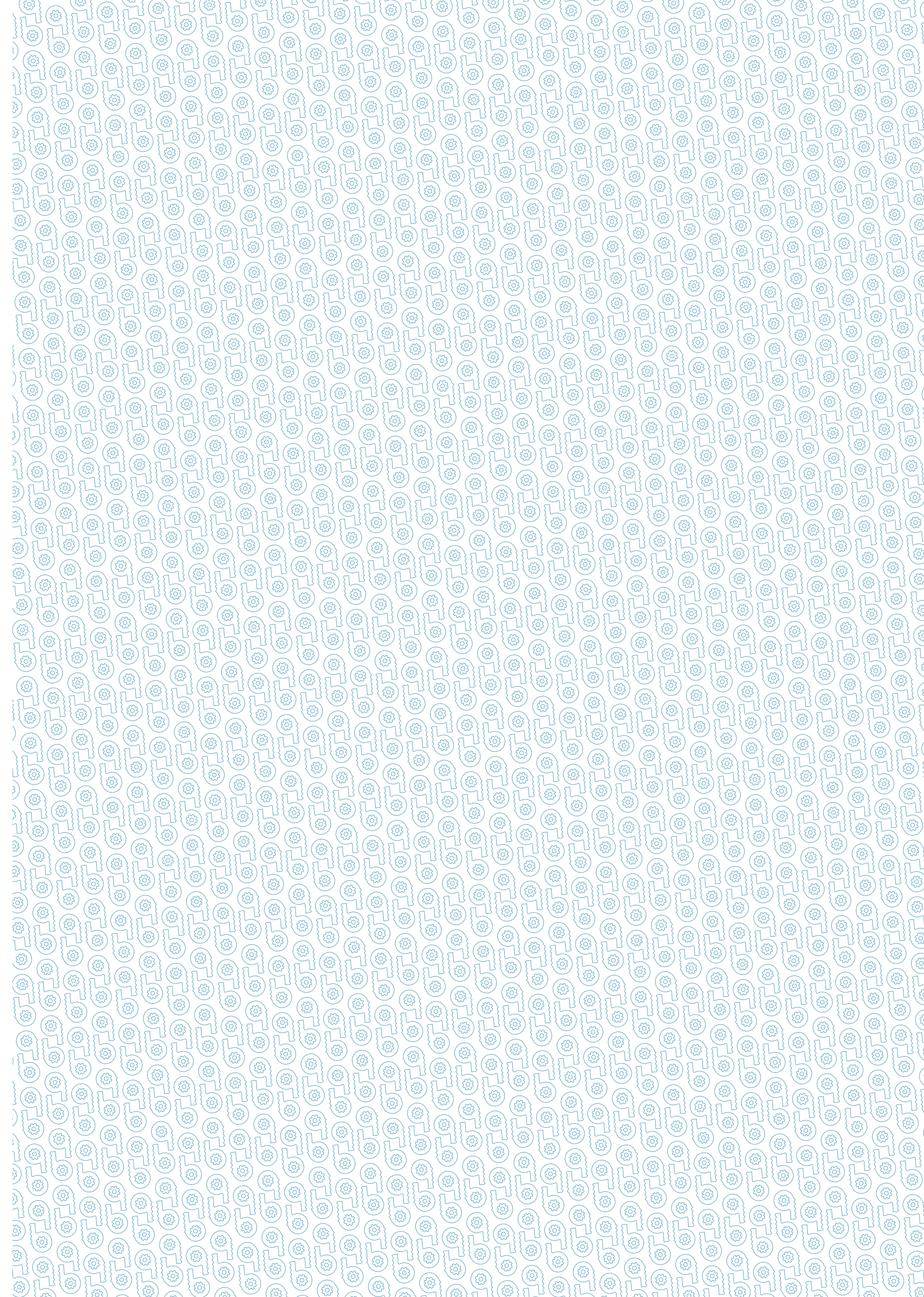
Las herramientas Volta tienen un diseño de bajo peso, así cada herramienta es compacta, robusta y fácil de usar. Nuestras herramientas siempre le proveerán un servicio largo y confiable. Diseñamos y producimos herramientas a la medida de acuerdo a sus requerimientos especiales.

Nuestras herramientas para soldar y fabricar bandas lisas, le ofrecerán resultados de alta calidad, fiabilidad y flexibilidad. Volta produce una gran variedad de herramientas para soldar bandas con diferentes anchos, de 50 mm o menos y hasta 2 metros de ancho. El diseño de nuestras

herramientas es único y multifuncional, además de ofrecerle un servicio fiable y duradero. Estas herramientas no necesitan agua ni aire. Nuestras herramientas son tan fáciles de usar que, en la mayoría de los casos, pueden ser utilizadas por un solo técnico. Si su banda tiene más de 1.5 m de ancho, bastan dos técnicos para manejarla. Recuerde: Las herramientas de Volta le ofrece empalmes y fabricaciones fuertes, fiables y alargarán la vida de operación de su banda.

También disponemos de todo tipo de poleas de tracción positiva para todos los modelos que las precisen.







by UCERSA TECHNOLOGY S. A.
C/ San Jaime, 198 · Apdo. 118
12550 Almazora · Castellón (España)
Tel. +34 964 503 333

www.beltinglab.com