



SIEBTECHNIK TEMA

EQUIPOS PARA PROCESOS QUÍMICOS Y MINERALES



PROGRAMA DE SUMINISTRO

SIEBTECHNIK TEMA

Centrífuga CONTURBEX

La más versátil de nuestras centrífugas es la de sinfín rascador, la cual separa muy exitosamente productos tales como cristales, granulados o fibras, y especialmente cristales de sales y fertilizantes.



SIEBTECHNIK TEMA

Centrífuga PUSHER

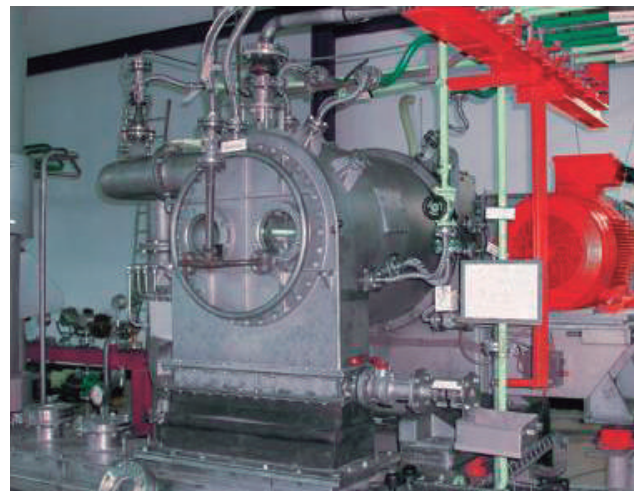
La centrífuga de empuje Pusher es la más adecuada para cuando se requieren pocas pérdidas de sólidos, un buen enjuague del producto o una baja humedad residual. El cestillo es cilíndrico o cónico y puede ser suministrado con escalón simple, doble o triple.



SIEBTECHNIK TEMA

Centrífuga CONTHICK

El diseño de esta centrífuga se basa en la tecnología de nuestra Conturbex, con sinfín rascador. Con un tramo adicional, pre-decantador, se obtiene una separación eficiente de una suspensión de entrada con baja concentración de sólidos, al igual que una alta recuperación de los mismos.





SIEBTECHNIK TEMA

Centrífuga DECANTER

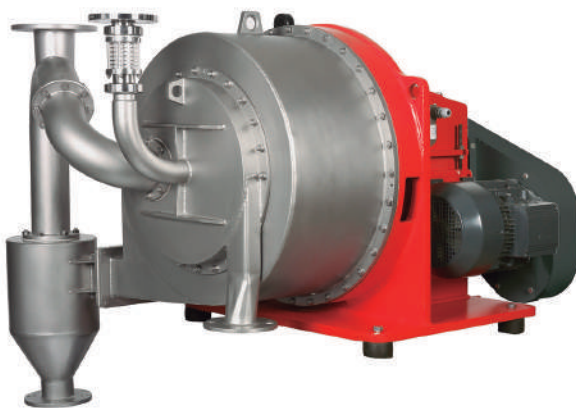
La centrífuga decantadora de tambor ciego se utiliza para separar cristales y otros productos finos de la suspensión. También la mayor parte de las aguas residuales industriales, pueden espesarse con el decantador de tambor ciego. Para otros procesos especiales, disponemos también de las decantadoras TWIN-CONE y TURBO-SCREEN.



SIEBTECHNIK TEMA

Centrífuga VIBRATORY

Para alto rendimiento, de hasta 500 toneladas/hora de sólidos. Se utiliza principalmente en plantas lavadoras de carbón y sal marina.



SIEBTECHNIK TEMA

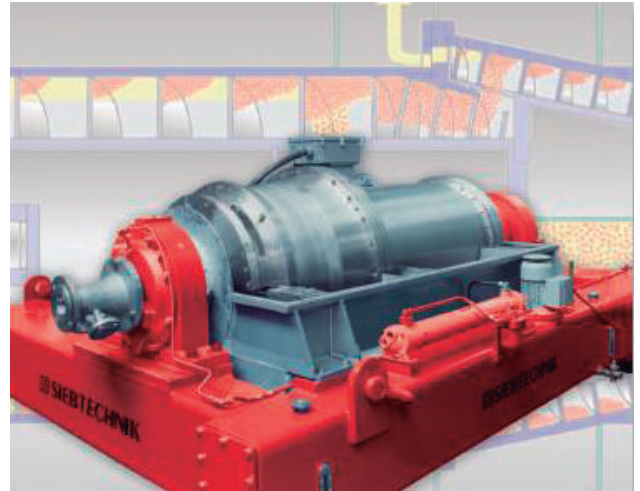
Centrífuga TURBO CASCADE

La centrífuga Turbo Cascade se emplea para desaguar gránulos de nylon, perlas de PE, PP y PS, alcanzando una humedad residual de hasta 0.01%.

SIEBTECHNIK TEMA

Centrífuga Decantadora TWIN-CODE

Esta centrífuga obedece al mismo principio que la DECANTER, con la particularidad de montar un mayor cono de decantación. Con este cono, se crea una mayor área de separación, que alcanzan mayores fuerzas "G", logrando humedades residuales más bajas y obteniendo fracciones líquidas más claras.



SIEBTECHNIK TEMA

Centrífuga Decantadora TURBO-SCREEN

El diseño es similar al de nuestra Twin-Cone, pero en lugar de montar un tambor ciego de mayor tamaño, añadimos un tambor filtrante, para obtener una mayor fuerza "G" y una deshidratación directa. Esto se traduce en una menor humedad residual y una fracción líquida más clara.

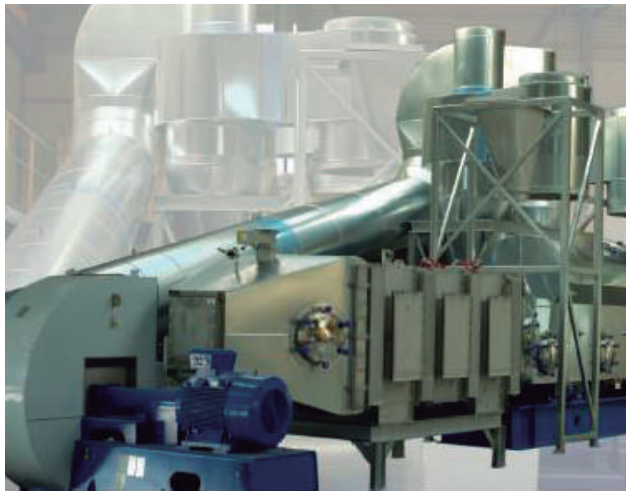


SIEBTECHNIK TEMA

Centrífuga Decantadora SHORT-BOWL

Esta centrífuga decantadora de tambor corto, es una evolución de nuestro modelo Conturbex, con la diferencia de montar un tambor ciego más corto, apropiado para la separación de sólidos finos con un alto peso específico en la suspensión.





SIEBTECHNIK TEMA / TEMA PROCESS

Enfriador de lecho fluido

La fluidización del producto, en combinación con el movimiento de vaivén ondulante, proporciona un resultado óptimo a la calidad del producto final. Se utiliza principalmente en industrias químicas, minerales, fertilizantes y de alimentación.



SIEBTECHNIK TEMA / TEMA PROCESS

Secador / Enfriador de lecho fluido

Al igual que el enfriador de lecho fluido, el secadero/enfriador proporciona un producto seco que fluye libremente. Este secadero/enfriador de lecho fluido puede suministrarse con ciclones para polvo, filtros de bolsa, o con depurador húmedo.



SIEBTECHNIK TEMA / TEMA PROCESS

Instalación piloto

Todas las centrífugas y los secaderos/enfriadores pueden ser probados a escala piloto en nuestros laboratorios, en cuanto a capacidades y humedades residuales se refiere. También pueden enviarse a su destino final, si el producto final así lo requiere.

SIEBTECHNIK TEMA

Cribas

Tanto las cribas de movimiento lineal, como las de movimiento circular, con superficie de cribado de 0,3 a 50 m², se emplean para el cribado de arena y grava, minerales, abonos, sales, azúcar, fertilizantes, etc. tanto húmedos como secos.



SIEBTECHNIK TEMA / HEIN LEHMANN

Cribas LIWELL

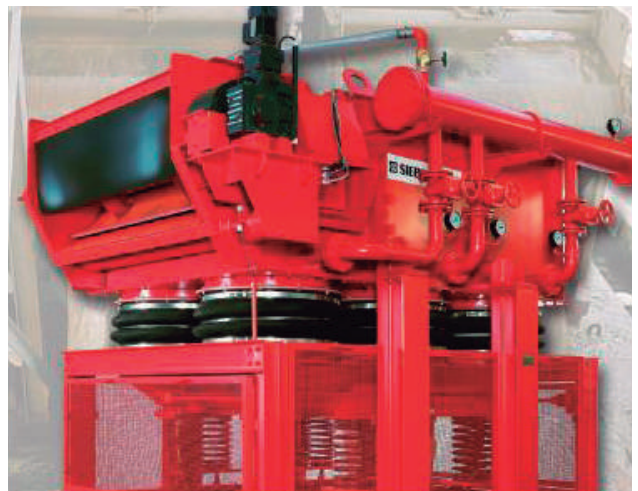
Cribado sin colmataciones gracias a las altas aceleraciones de hasta 50 "G". Es la criba apropiada para todo tipo de materiales a granel, e ideal para la clasificación en seco con una humedad de hasta el 20%.



SIEBTECHNIK TEMA

SM Jig

Son especialmente adecuadas para separar materiales relativamente ligeros, como madera y otras materias orgánicas, grava y otros tipos de piedra. Estas máquinas se encargan de obtener un producto final suficientemente puro, y puede incorporarse fácilmente en plantas ya existentes.

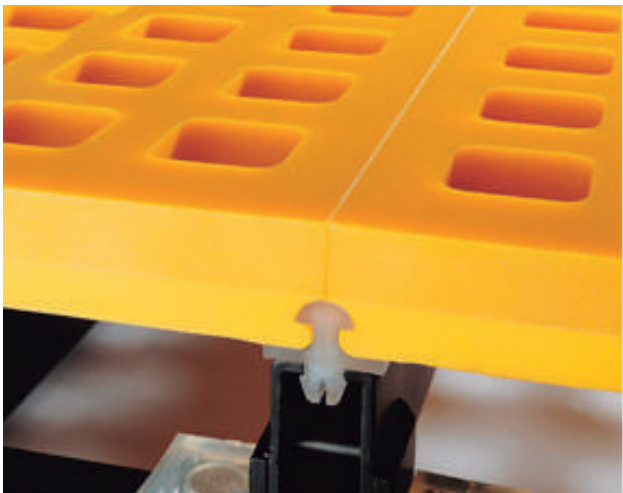




SIEBTECHNIK TEMA / ISENMANN

Mallas de Acero

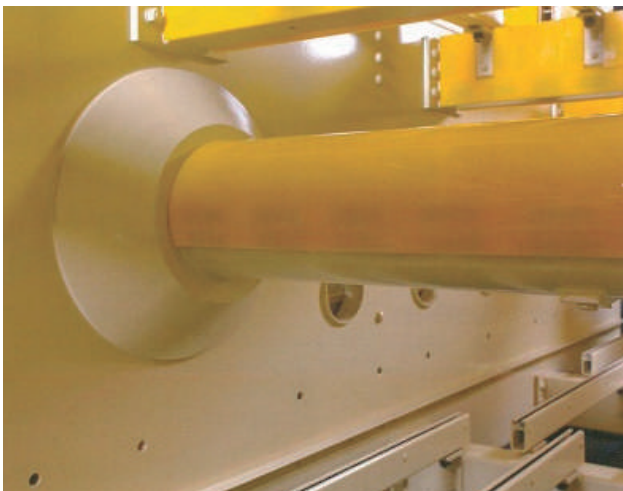
Fondos cribantes en acero de alta resistencia e inoxidable para arenas, gravas, balastos y mineral. Todo tipo de ejecuciones para diferentes aplicaciones. Malla ondulada y tejida para aplicaciones estándar, mallas Arpa para materiales con tendencia a la colmatación y mallas electro soldadas para altas capacidades y tamaños. Diferentes acabados, desde los habituales tamices tensados a los eficientes sistemas modulares.



SIEBTECHNIK TEMA / ISENMANN

Mallas de Poliuretano

Para aplicaciones de escurrido, agotado, materiales muy abrasivos, fabricamos fondos cribantes en poliuretano de alta resistencia al desgaste. Perforación cónica cuadrada o alargada y material y dureza según las exigencias. Las principales ventajas de estas mallas son el aumento de la duración, disminución de ruidos y una buena limpieza automática debido a las vibraciones propias de los paños y las propiedades antiadherentes del material sintético que impiden que se aglutine el material fino y húmedo. Acabados en tamices tensados, sistemas modulates y el novedoso sistema patentado de fijación imantado WS2.10



SIEBTECHNIK TEMA / ISENMANN

Accesorios Anti-abrasión

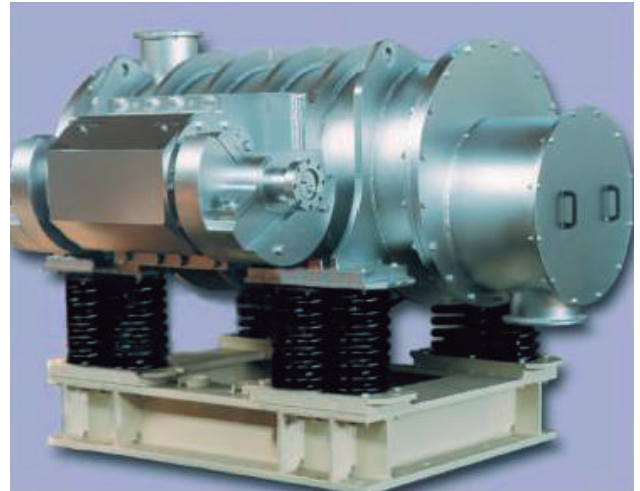
Diferentes sistemas de protección contra la abrasión en poliuretano. Sistemas de fijación tradicionales mediante tornillería y el novedoso, rápido y seguro sistema imantado. Fuelles para sistemas de riego, protectores para tuberías, accionamientos cribas y placas modulares para tolvas y demás zonas sometidas a desgaste.

SIEBTECHNIK TEMA

Molino Vibratorio Excéntrico ESM

Los molinos vibratorios son adecuados para reducir el tamaño de todo tipo de material quebradizo. La finura última alcanzable es de aproximadamente 0 - 5 micras. El nuevo molino vibratorio ESM tiene muchas ventajas sobre los molinos vibratorios convencionales, tales como:

- Mayor rendimiento
- Reducción del consumo de energía
- Menor tiempo de molienda
- Operación tanto en lotes como en continuo



SIEBTECHNIK TEMA / MULTOTEC

Ciclones

MULTOTEC diseña y fabrica ciclones de clasificación para la industria minera. Innovadores diseños y tecnología que ofrecen la máxima eficiencia en separación con bajos costes de funcionamiento. Fabricados en acero de alta resistencia con recubrimientos específicos en función de la aplicación y también en poliuretano moldeado por inyección. Modelos:

- Ciclones de alta capacidad: HC y HA
- Hidrociclones para cortes finos: VV
- Ciclones medios densos: MAX



SIEBTECHNIK TEMA / MULTOTEC

Espirales

La separación gravimétrica de minerales en un rango de tamaño desde los 1,5 mm hasta los 0,04 mm puede realizarse con las espirales concentradoras de MULTOTEC. Configuraciones de doble, triple y cuádruple salidas. MULTOTEC es el fabricante líder mundial en diseño, fabricación y suministro de espirales para concentración de mineral.

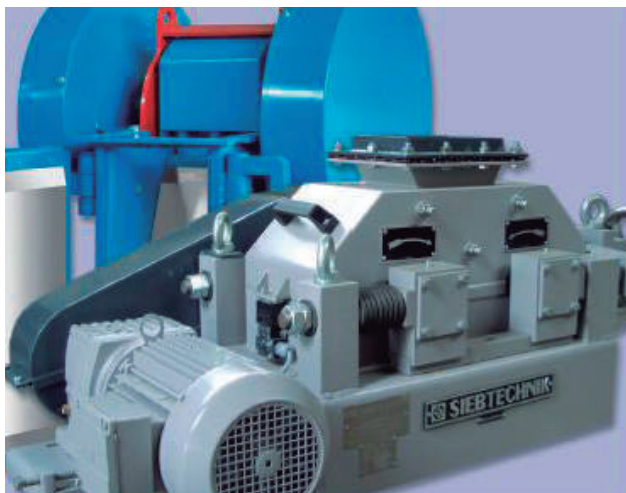




SIEBTECHNIK TEMA

Toma de Muestras

Toma automática de muestras y preparación para productos minerales y químicos a granel. La instalación y el funcionamiento automático del martillo tomador, sobre la cinta transportadora, es aceptado por los estándares internacionales. Existen otros toma muestras primarios, tales como de cuchara, al final de la cinta, canaletas y otros.



SIEBTECHNIK TEMA

Preparación de la Muestra

También suministramos tomadores secundarios y terciarios en línea, al igual que trituradores primarios y secundarios, para instalaciones completas de muestreo, en combinación con el toma de muestras primario o un equipo de laboratorio independiente.



SIEBTECHNIK TEMA

Pulverización de la Muestra

El molino de disco de laboratorio está disponible en varios tamaños y las vasijas de molienda en diferentes materiales de fabricación, para una pulverización fina de las muestras minerales, y apropiado para todos los procesos analíticos.

SIEBTECHNIK TEMA / HEIN LEHMANN

CONIDUR Molienda

La particularidad de las chapas perforados CONIDUR reside en la forma cónica de los agujeros que facilita el pase del producto y en la capacidad de realizar agujeros de diámetro inferior al espesor de la chapa, llegando a perforaciones mínimas de 50 micras en espesor de chapa de 200 micras.



SIEBTECHNIK TEMA / HEIN LEHMANN

CONIDUR para Lechos Fluidos

La función de la chapa CONIDUR es repartir de una forma equitativa la pérdida de carga sobre toda la superficie del lecho. La perforación cónica y direccionada del CONIDUR permite dirigir el aire de un lecho fluido a la vez que aumenta la velocidad de salida de la chapa. Esto reduce la posibilidad del colmatado, ayuda a la descarga del producto y se puede influenciar en el tiempo de residencia del producto en la instalación.



SIEBTECHNIK TEMA / HEIN LEHMANN

CONIDUR para Cestos Centrifugos

Las chapas perforadas CONIDUR equipan centrifugas continuas y discontinuas tanto en industria química (amoniaco, sales, potasa, dextrosa, etc.) como alimentaria (lavado de almidones, lactosas, cacao, etc.)



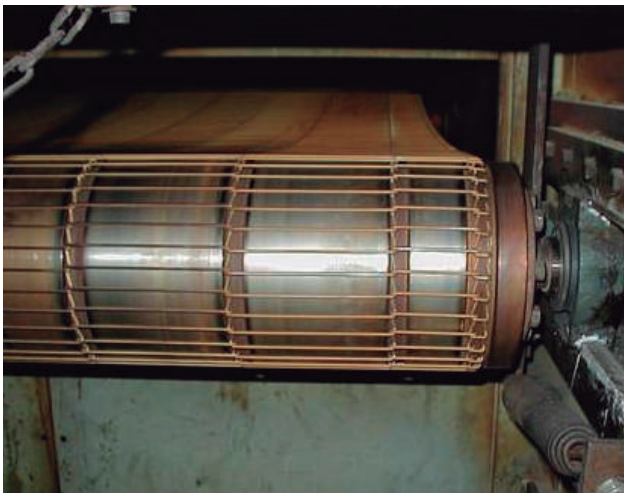


SIEBTECHNIK TEMA / HEIN LEHMANN / STEINHAUS

Cintas Transportadoras Industria

Prácticamente en todas las aplicaciones industriales se utilizan cintas transportadoras metálicas. Gracias a los diferentes materiales y ejecuciones nos adaptamos a sus necesidades, esto se aplica particularmente en los casos dónde los desgastes causados por exigencias mecánicas y químicas son muy acusados. Temperaturas de trabajo desde los -200°C a $+1200^{\circ}\text{C}$.

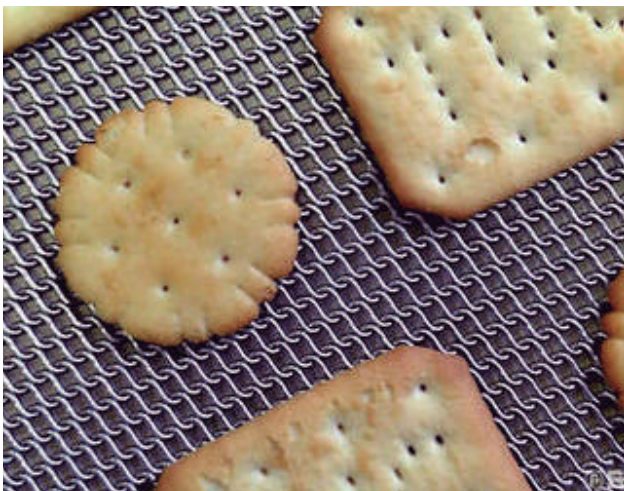
Principales aplicaciones: sinterizado, templado, revenido, recocido, esterilizado, secado, lavado, etc.



SIEBTECHNIK TEMA / HEIN LEHMANN / STEINHAUS

Cintas Transportadoras Alimentación

Para la cocción de pan, frituras, congelados, horneados, baños de chocolate se utilizan también las cintas transportadoras metálicas. Fabricadas en acero dulce o inoxidable en función de las necesidades y diferentes ejecuciones de los bordes.



SIEBTECHNIK TEMA / STEINHAUS

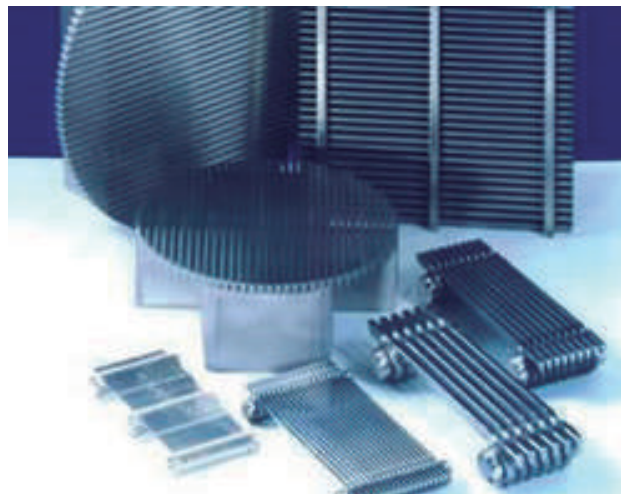
Cintas Laminadas Hornos de Cocción

STEINHAUS fabrica las cintas metálicas laminadas para hornos de cocción de galleta, también conocidas como cintas Z. Con anchuras de hasta 1800 mm ofrecemos cinco acabados diferentes en función de la galleta a hornear. Las peculiaridades constructivas de nuestra cinta ofrecen unas ventajas mecánicas que alargan su vida útil, reducen las paradas por mantenimiento, facilitan las reparaciones en caso de necesidad y garantizan un movimiento rectilíneo de la misma en hornos de hasta más de cien metros de longitud.

SIEBTECHNIK TEMA / HEIN LEHMANN / STEINHAUS

Rejillas Calibradas Electro Soldadas

Las rejillas calibradas electro soldadas consisten en perfiles triangulares soldados paralelamente uno a otro sobre perfiles transversales de soporte. Fabricadas en una amplia gama de materiales y perfiles diferentes son utilizadas para el drenaje, secado, filtrado y tamizado en la industria minera, alimentaria, papelera, química y de tratamiento de aguas.



SIEBTECHNIK TEMA / HEIN LEHMANN / UNISLOT

Tubos Filtrantes

Tubos filtrantes de alta precisión en acero inoxidable para el filtrado de líquidos en procesos alimentarios, hidráulica, industria petroquímica, refrigeración de líquidos, tratamiento de aguas, industria farmacéutica y del papel. Posibilidades de filtrado de adentro hacia afuera como de afuera hacia adentro. Luz de rendija mínima: 20 micras.



SIEBTECHNIK TEMA



91 573 39 04



sales@siebtechnik-tema.es



Narvéez, 39 - 1ºB · 28009 Madrid · España

Miembro de:

www.siebtechnik-tema.es